

Job Information

	Engineer	Checked	Approved
Name:			
Date:	28.3.2112		

Comments

Kuormat:
Lumi 1,8 kN/m²
Tuuli 0,44 kN/m²
Kate 0,009 kN/m²

Structure Type | SPACE FRAME

Number of Nodes	275	Highest Node	275
Number of Elements	498	Highest Beam	498

Number of Basic Load Cases	5
Number of Combination Load Cases	5

Included in this printout are data for:

All	The Whole Structure
------------	---------------------

Included in this printout are results for load cases:

Type	L/C	Name
Combination	6	KERROIN1
Combination	9	OMAT+LUMI+TUULI
Combination	10	OMAT+TUULI+LUMI

Section Properties

Prop	Section	Area (cm ²)	I _{yy} (cm ⁴)	I _{zz} (cm ⁴)	J (cm ⁴)	Material
1	TUB60403	5.940	14.800	28.300	29.874	STEEL
2	TUB50303	4.660	6.310	14.500	13.679	STEEL
3	TUB80803	10.900	106.000	106.000	160.540	STEEL
4	TUB50302	3.860	5.450	12.400	11.726	STEEL
5	TUB50503	5.940	21.600	21.600	32.801	STEEL
6	TUB1201205	22.900	503.000	503.000	760.437	STEEL

Materials

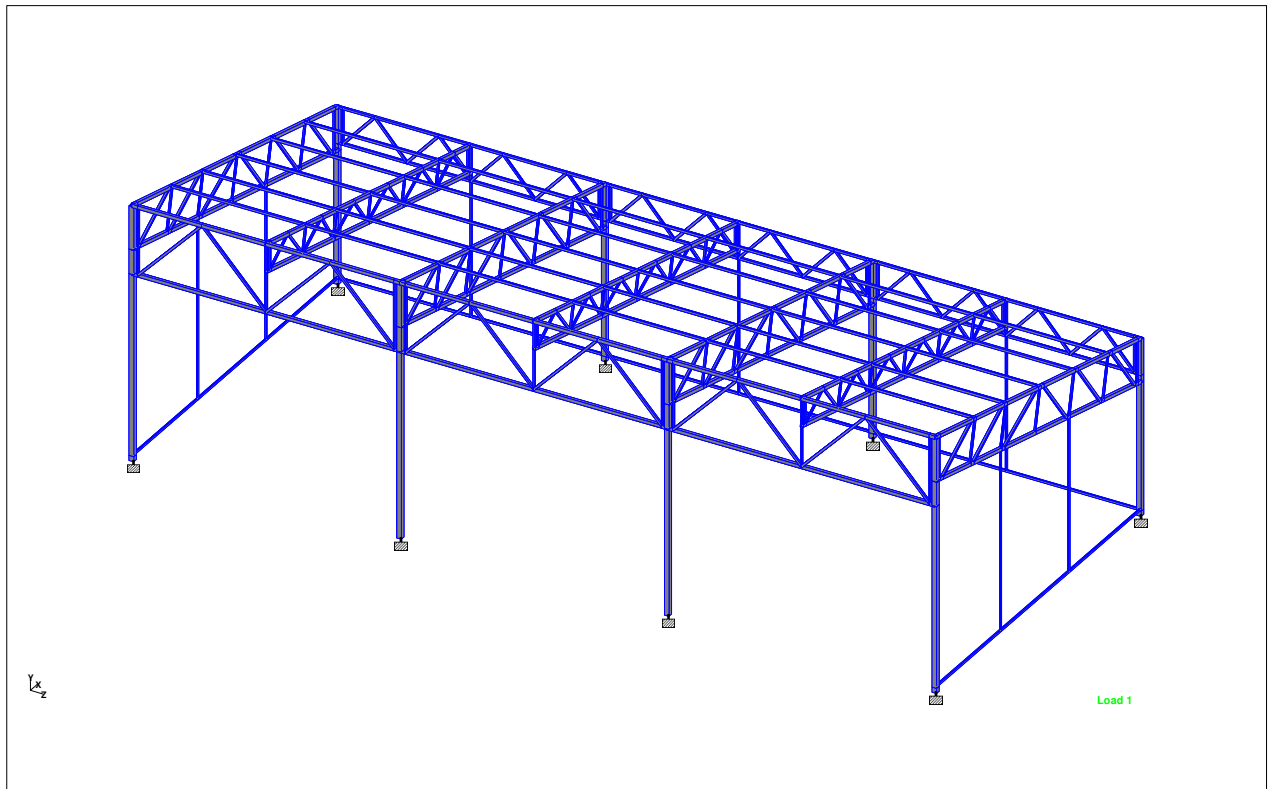
Mat	Name	E (kN/mm ²)	v	Density (kg/m ³)	α (1/°K)
1	STEEL	210.000	0.300	7.83E 3	12E -6
2	ALUMINUM	68.948	0.330	2.71E 3	23E -6
3	CONCRETE	21.718	0.170	2.4E 3	10E -6

Basic Load Cases

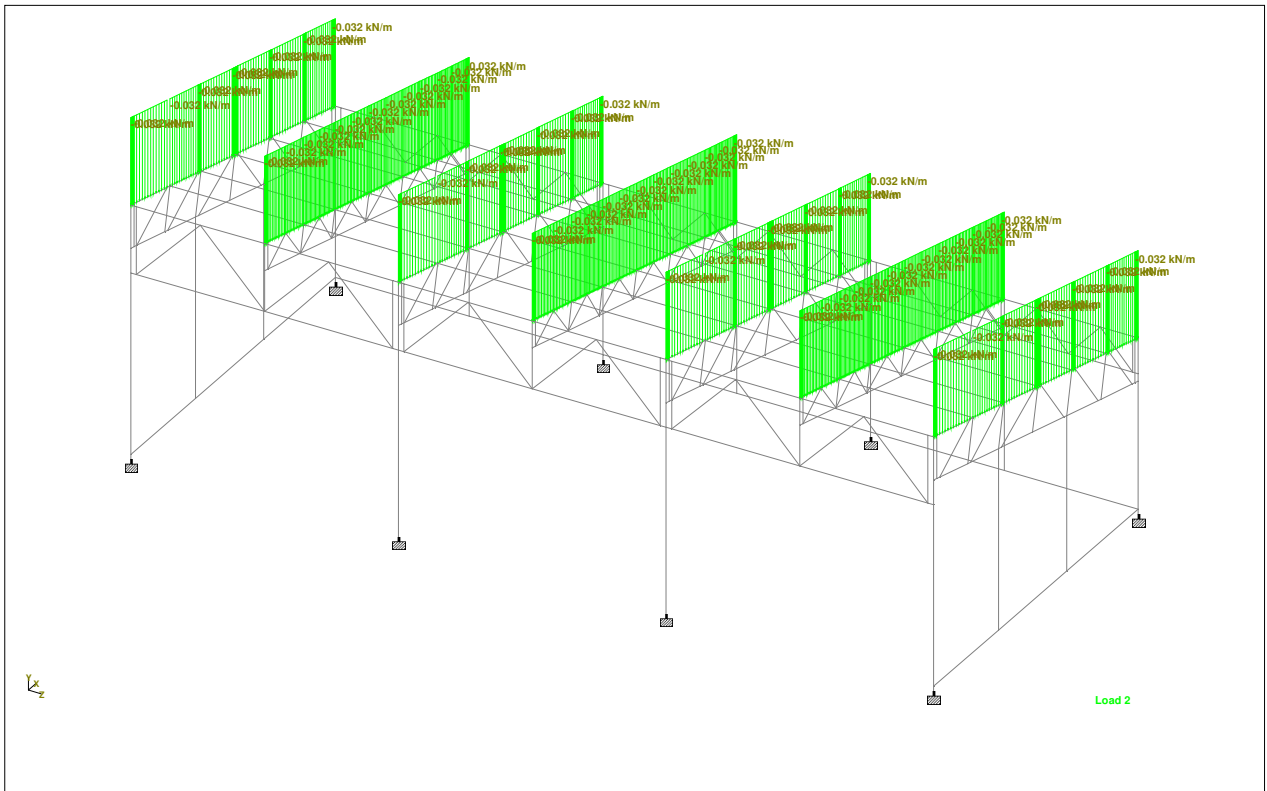
Number	Name
1	OMAPAINO
2	KATE
3	LUMI
4	TUULI
5	TUULI SUOJA

Combination Load Cases

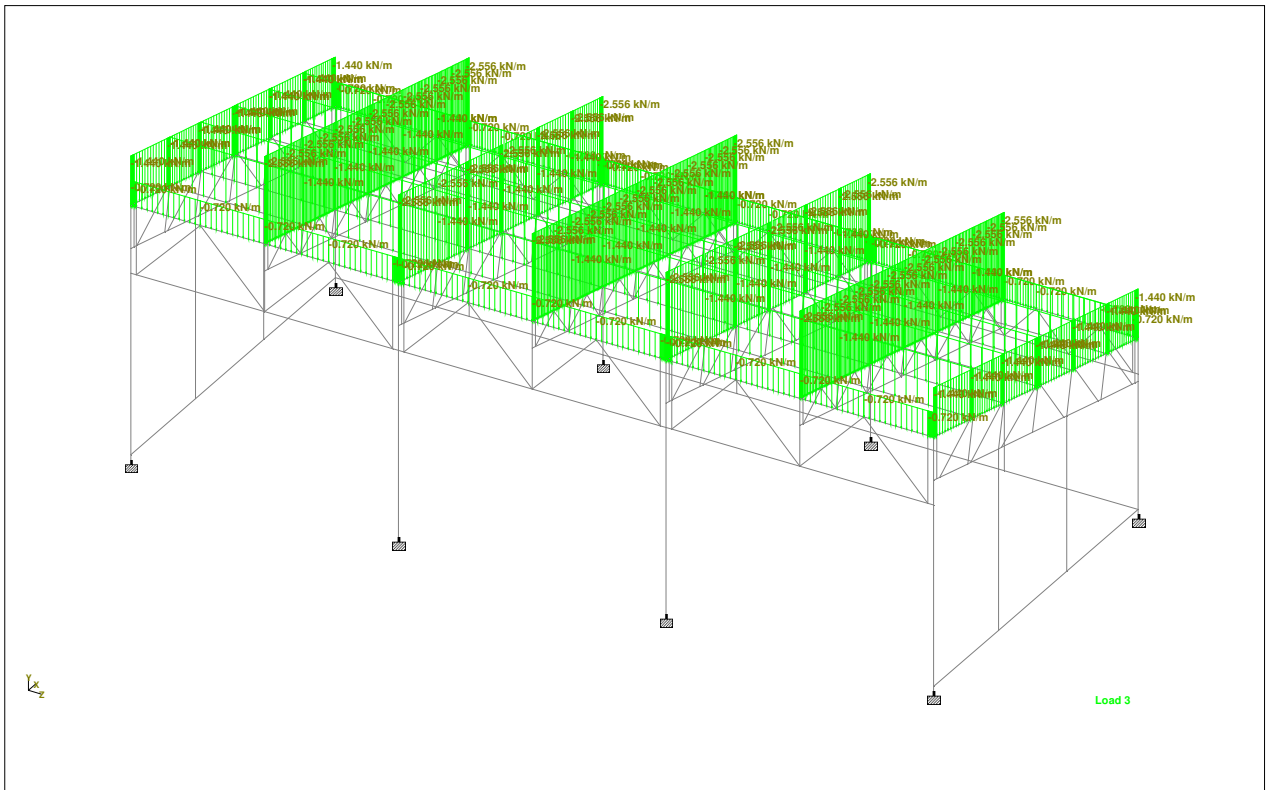
Comb.	Combination L/C Name	Primary	Primary L/C Name	Factor
6	KERROIN1	1	OMAPAINO	1.00
		2	KATE	1.00
		3	LUMI	1.00
		4	TUULI	1.00
		5	TUULI SUOJA	1.00
7	OMAT+LUMI	1	OMAPAINO	1.20
		2	KATE	1.20
		3	LUMI	1.60
8	OMAT+TUULI	1	OMAPAINO	1.20
		2	KATE	1.20
		4	TUULI	1.60
		5	TUULI SUOJA	1.60
9	OMAT+LUMI+TUULI	1	OMAPAINO	1.20
		2	KATE	1.20
		3	LUMI	1.60
		4	TUULI	0.80
		5	TUULI SUOJA	0.80
10	OMAT+TUULI+LUMI	1	OMAPAINO	1.20
		2	KATE	1.20
		3	LUMI	0.80
		4	TUULI	1.60
		5	TUULI SUOJA	1.60



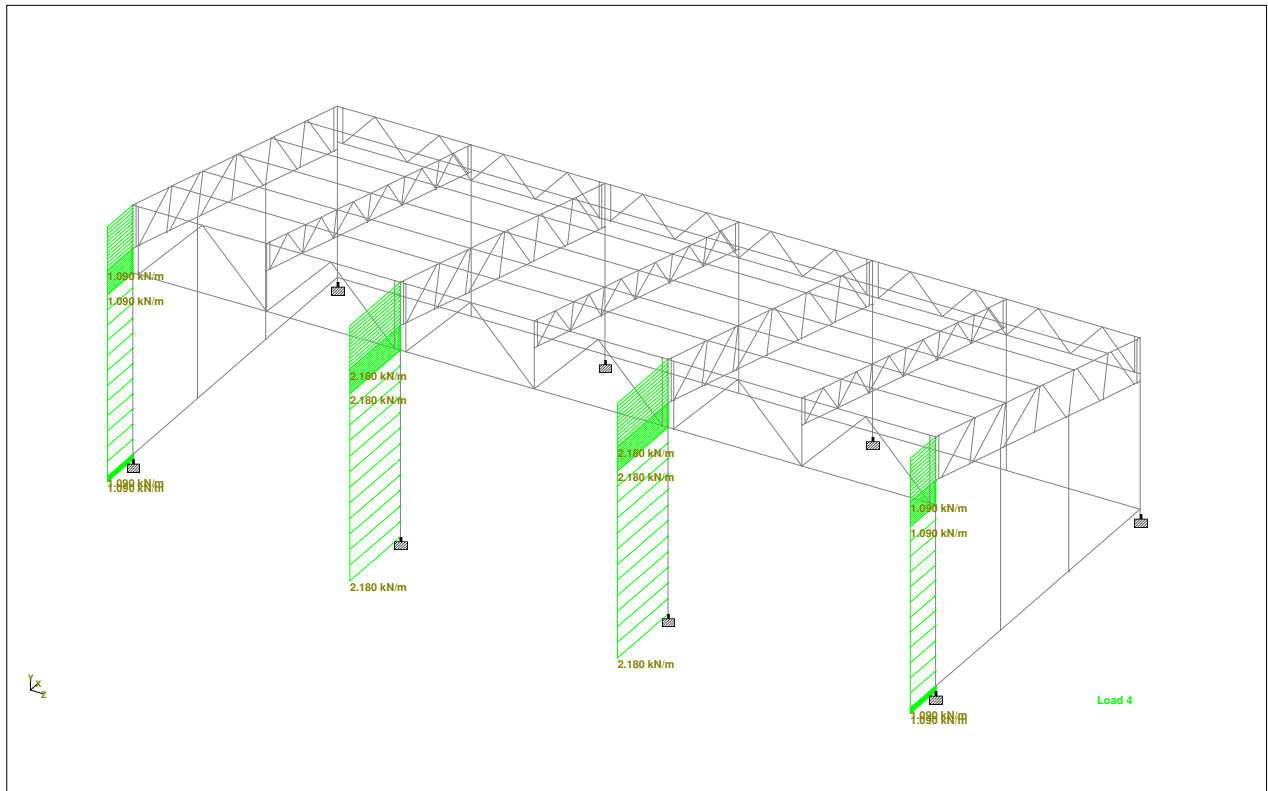
Whole Structure



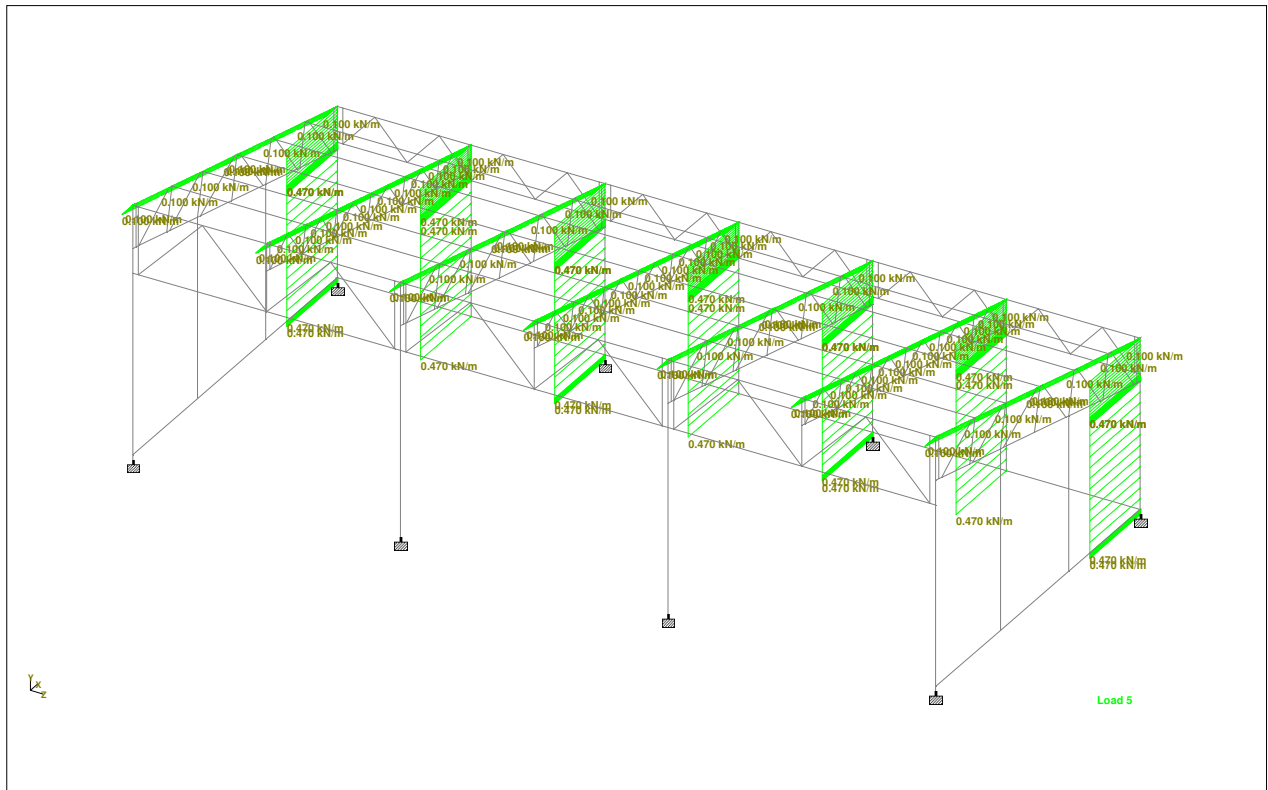
Whole Structure Loads 0.1kN:1m 2 KATE



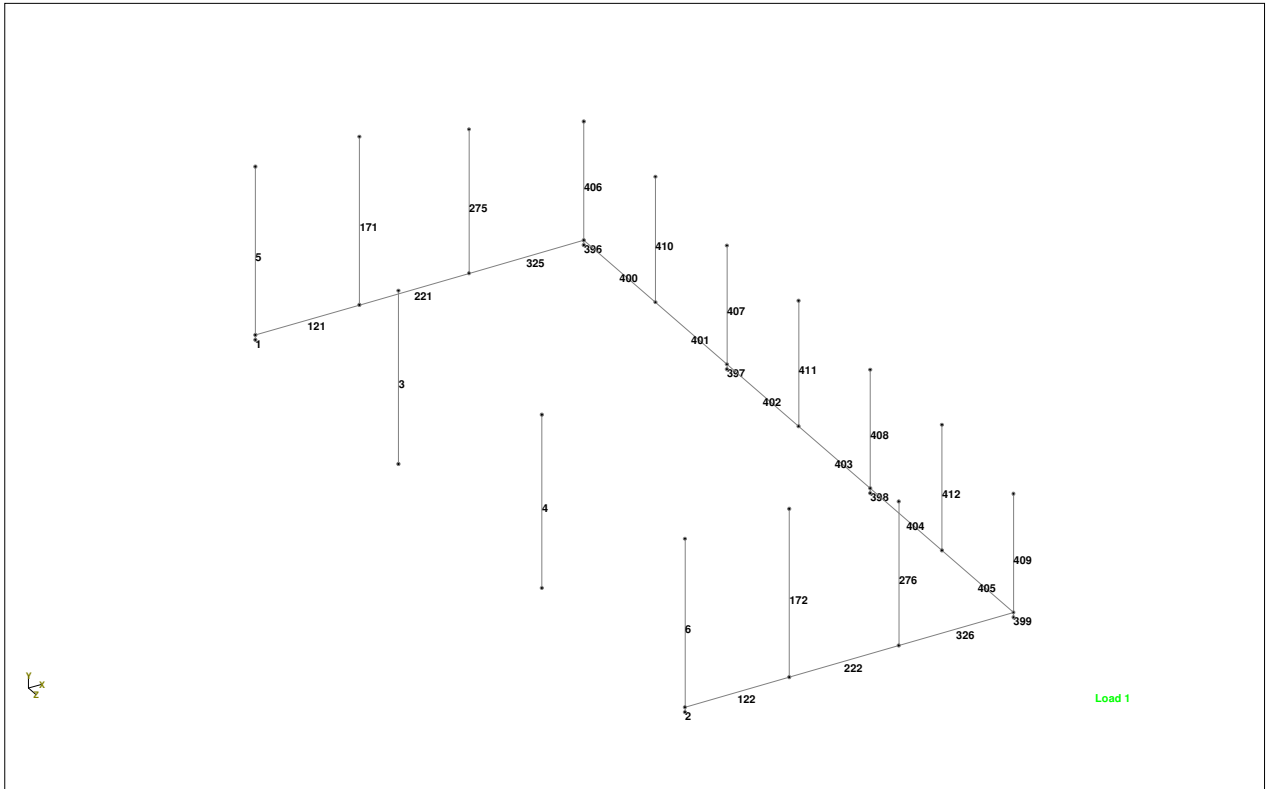
Whole Structure Loads 0.1kN:1m 3 LUMI



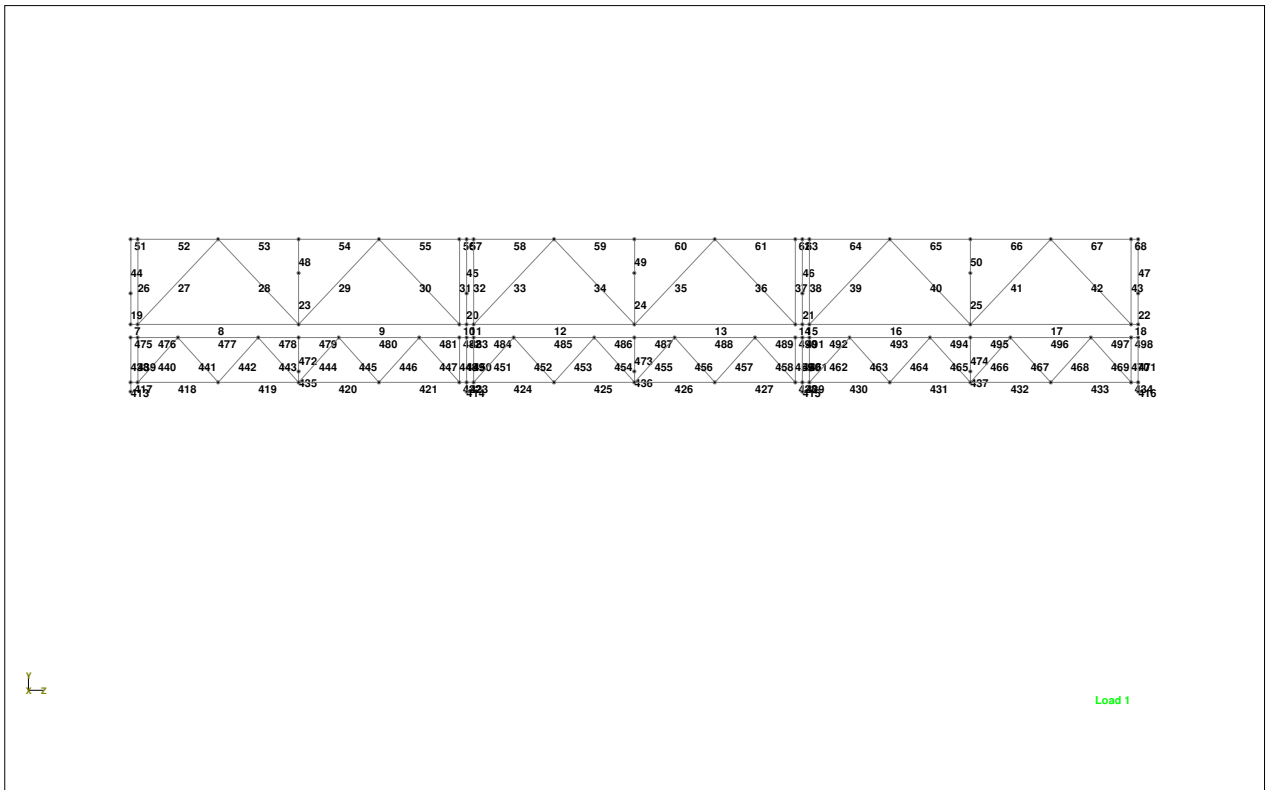
Whole Structure Loads 0.1kN:1m 4 TUULI



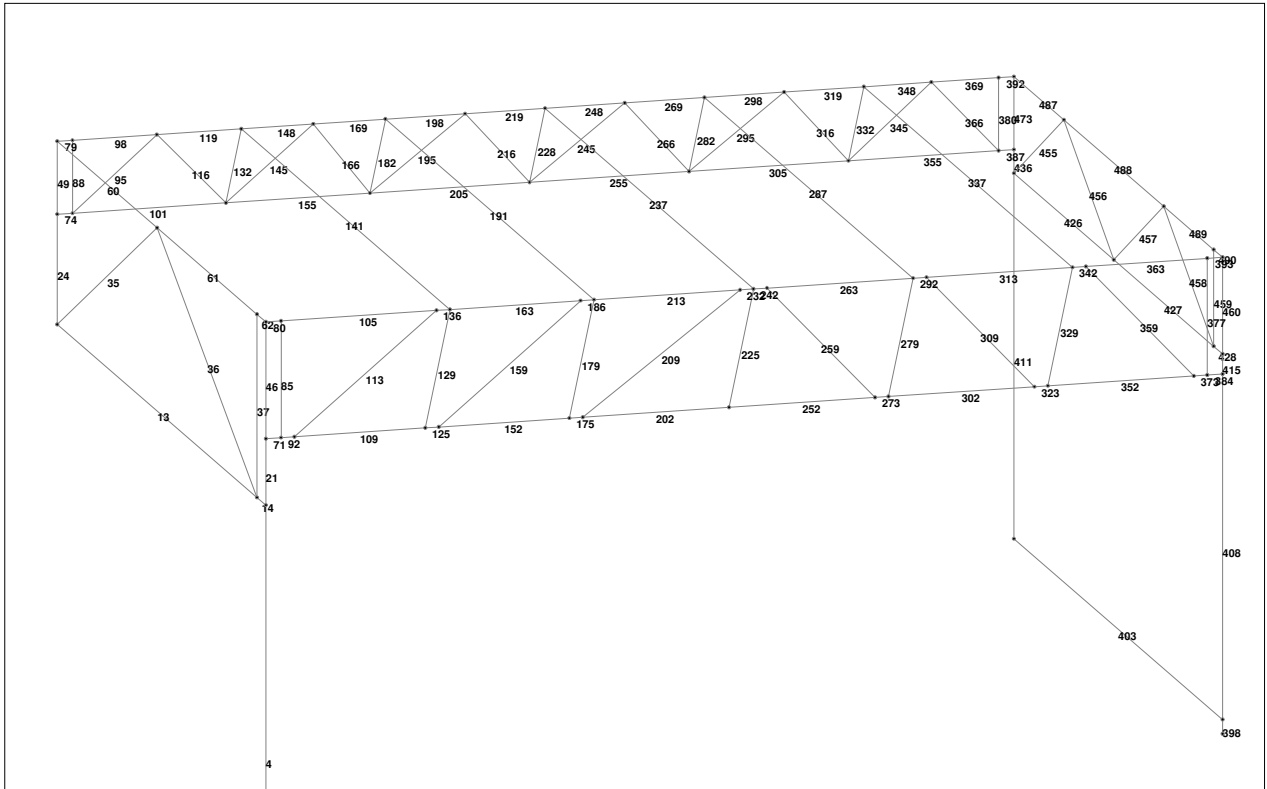
Whole Structure Loads 0.1kN:1m 5 TUULI SUOJA



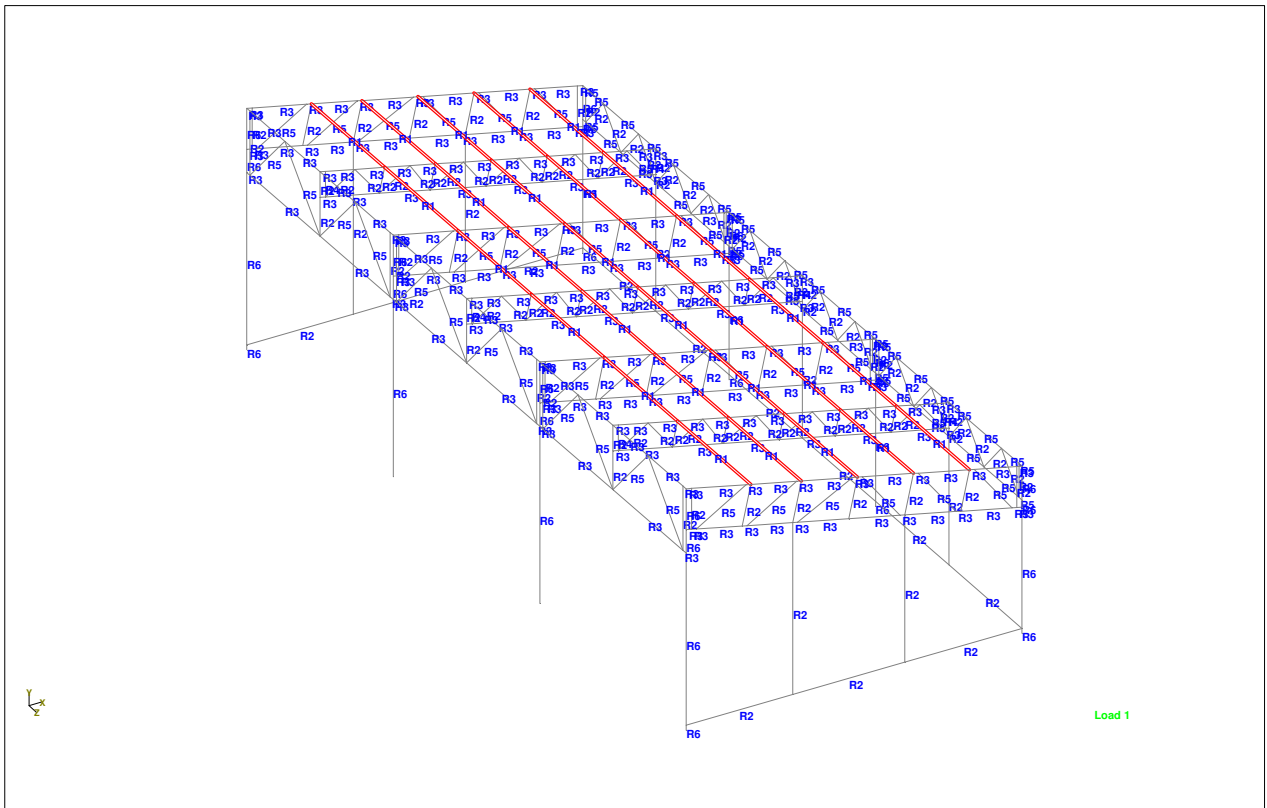
Beam number



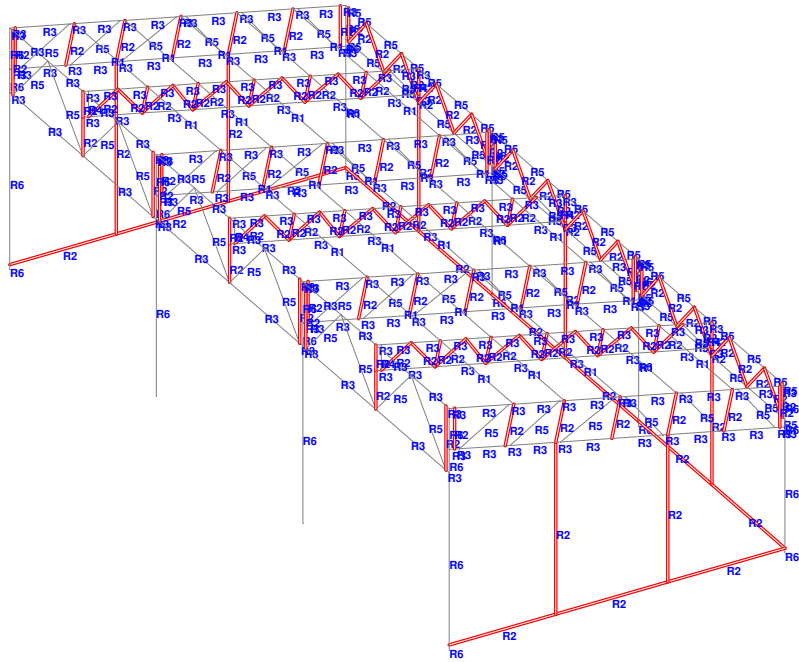
Beam number



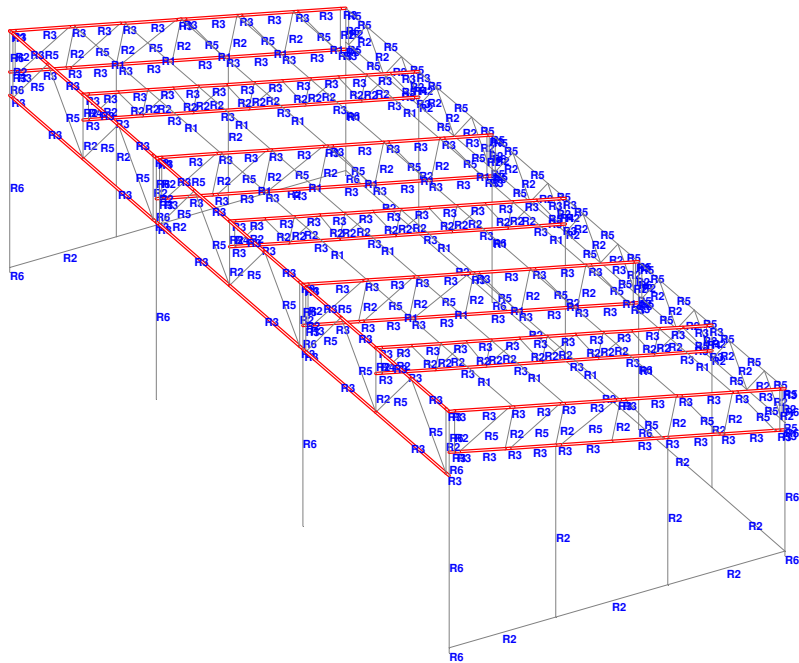
Beam number



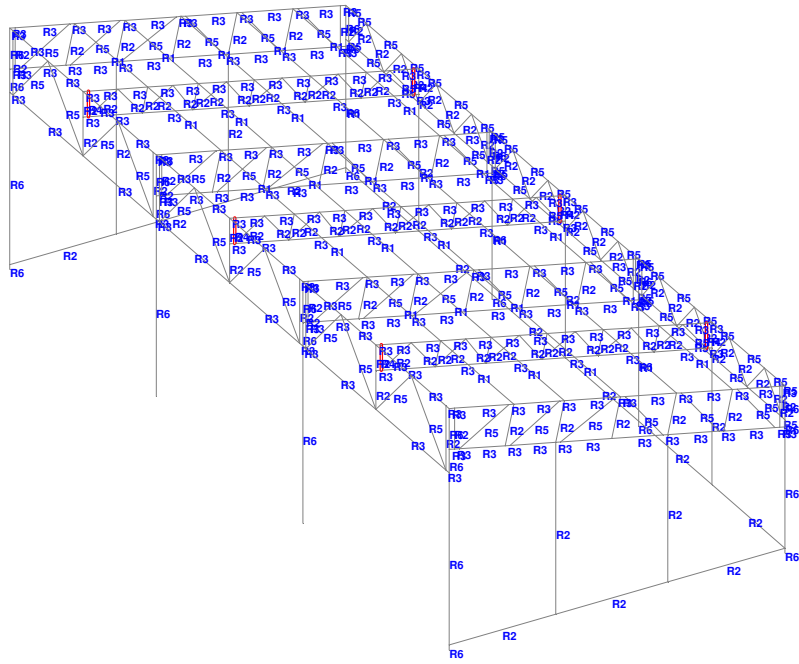
60403



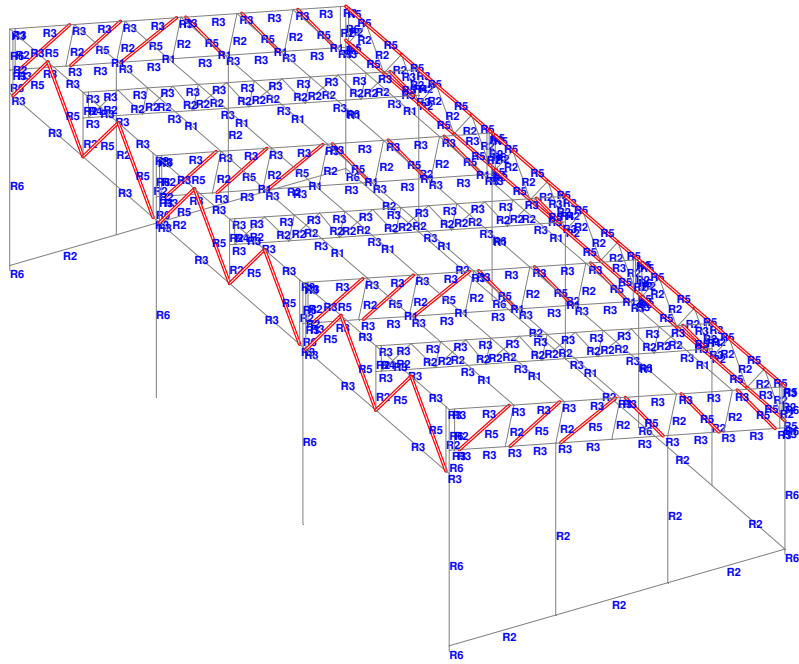
50303



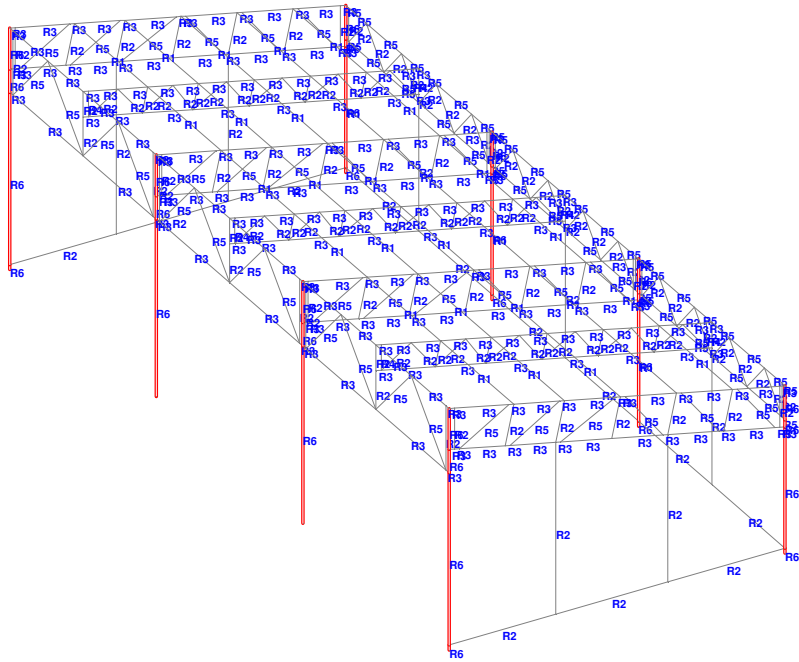
80803



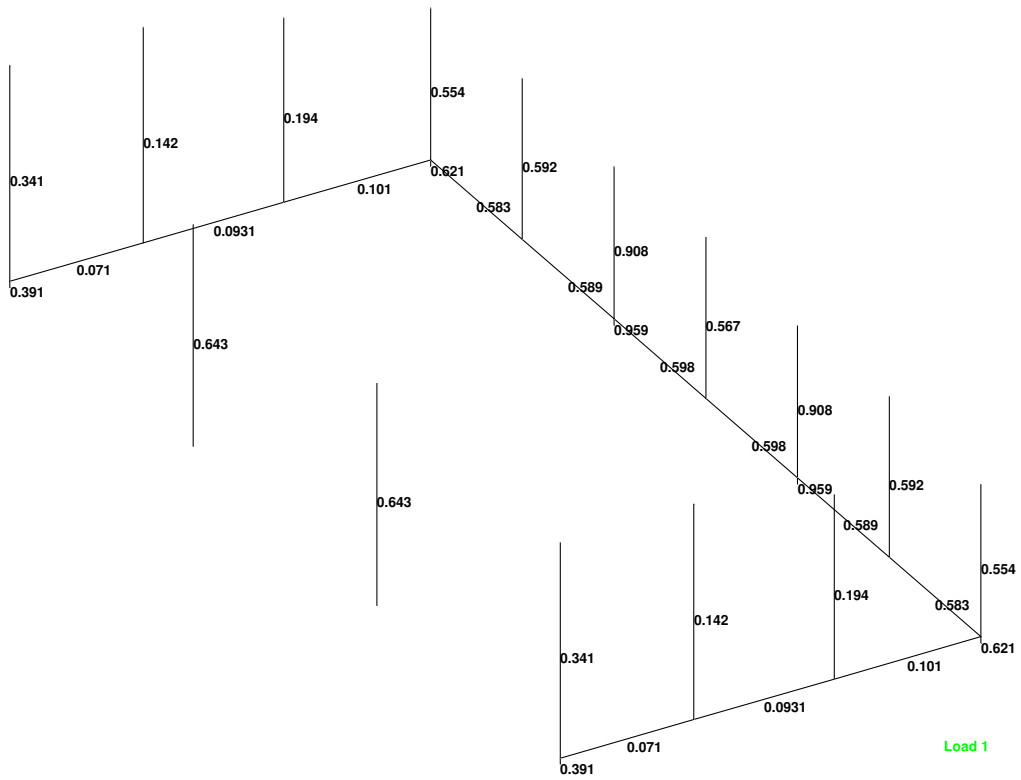
50302



50503



1201205



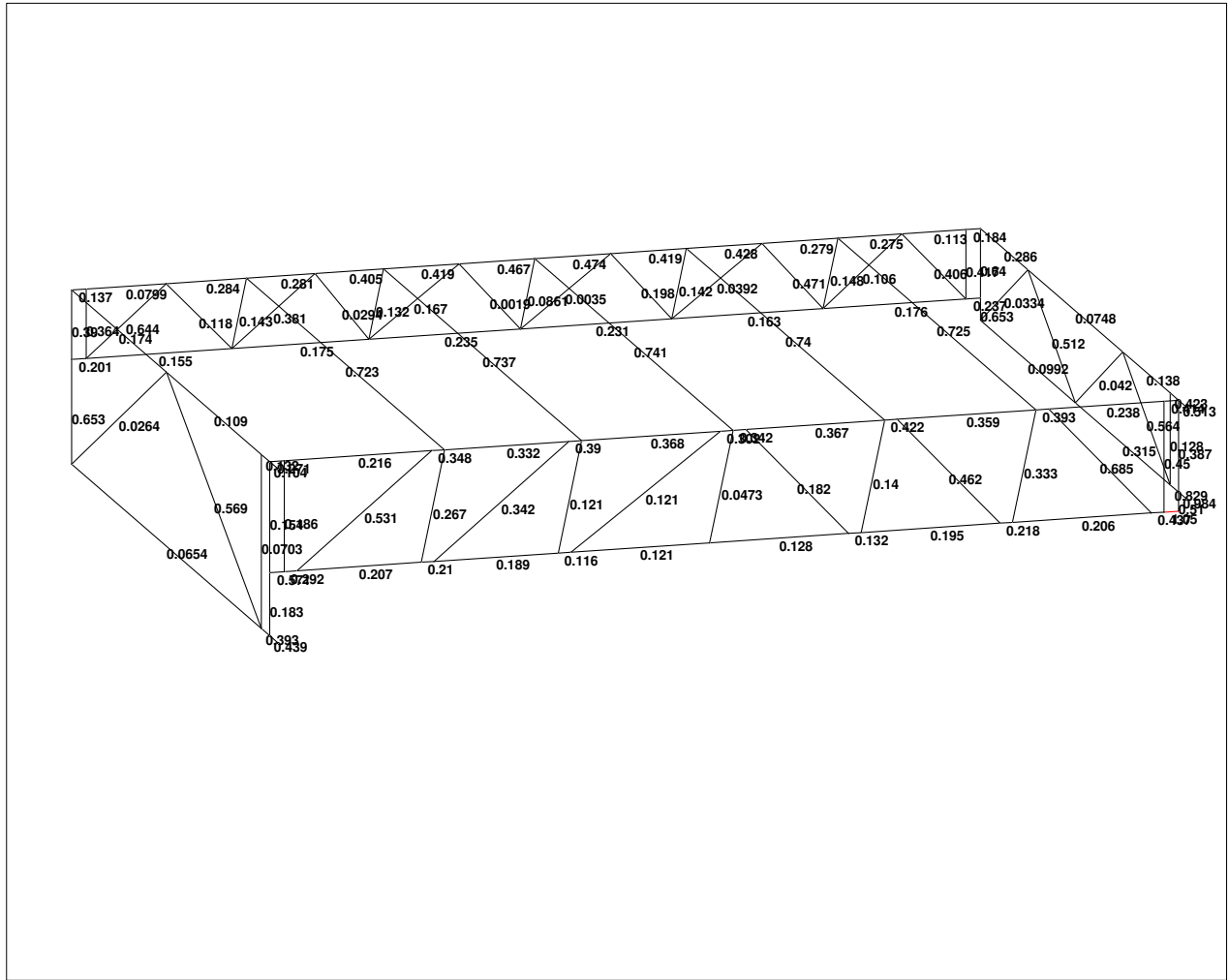
Ratio

0.173	0.134	0.222	0.198	0.0699	0.1082	0.109	0.174	0.174	0.109	0.1304	0.0699	0.198	0.222	0.134	0.173
0.12		0.391			0.154		0.39			0.154		0.391			0.12
0.0539	0.459	0.0155	0.0448	0.72	0.0709	0.569	0.0264	0.0264	0.569	0.0709	0.72	0.0448	0.0155	0.459	0.0539
0.137		0.714			0.183					0.183		0.714			0.137
0.293	0.0678		0.0644		0.0393	0.0654		0.0654		0.0393	0.0644		0.0678		0.293
0.252	0.437	0.482	0.402	0.175	0.135	0.138	0.0748	0.286	0.286	0.0748	0.135	0.138	0.175	0.402	0.437
0.402	0.227	0.022	0.376	0.0168	0.0626	0.68	0.0739	0.803	0.803	0.0739	0.0626	0.68	0.022	0.227	0.402
0.589	0.136	0.119	0.687	0.0856	0.249	0.0529	0.315	0.0992	0.653	0.0992	0.315	0.0529	0.0856	0.119	0.589

Y
x-z

Load 1

Ratio



Ratio

Failure Ratio

Beam	AnalysisProperty	DesignProperty	Ratio	Ay (cm ²)	Az (cm ²)	Ax (cm ²)	Dw (m)	Bf (m)	Iz (cm ⁴)	Iy (cm ⁴)	Ix (cm ⁴)
1	TUB1201205	TUB1201205	0.391	12.000	12.000	22.900	0.12	0.12	503.000	503.000	775.000
2	TUB1201205	TUB1201205	0.391	12.000	12.000	22.900	0.12	0.12	503.000	503.000	775.000
3	TUB1201205	TUB1201205	0.643	12.000	12.000	22.900	0.12	0.12	503.000	503.000	775.000
4	TUB1201205	TUB1201205	0.643	12.000	12.000	22.900	0.12	0.12	503.000	503.000	775.000
5	TUB1201205	TUB1201205	0.341	12.000	12.000	22.900	0.12	0.12	503.000	503.000	775.000
6	TUB1201205	TUB1201205	0.341	12.000	12.000	22.900	0.12	0.12	503.000	503.000	775.000
7	TUB80803	TUB80803	0.293	5.760	5.760	10.900	0.08	0.08	106.000	106.000	164.000
8	TUB80803	TUB80803	0.068	5.760	5.760	10.900	0.08	0.08	106.000	106.000	164.000
9	TUB80803	TUB80803	0.064	5.760	5.760	10.900	0.08	0.08	106.000	106.000	164.000
10	TUB80803	TUB80803	0.439	5.760	5.760	10.900	0.08	0.08	106.000	106.000	164.000
11	TUB80803	TUB80803	0.393	5.760	5.760	10.900	0.08	0.08	106.000	106.000	164.000
12	TUB80803	TUB80803	0.065	5.760	5.760	10.900	0.08	0.08	106.000	106.000	164.000
13	TUB80803	TUB80803	0.065	5.760	5.760	10.900	0.08	0.08	106.000	106.000	164.000
14	TUB80803	TUB80803	0.393	5.760	5.760	10.900	0.08	0.08	106.000	106.000	164.000
15	TUB80803	TUB80803	0.439	5.760	5.760	10.900	0.08	0.08	106.000	106.000	164.000
16	TUB80803	TUB80803	0.064	5.760	5.760	10.900	0.08	0.08	106.000	106.000	164.000
17	TUB80803	TUB80803	0.068	5.760	5.760	10.900	0.08	0.08	106.000	106.000	164.000
18	TUB80803	TUB80803	0.293	5.760	5.760	10.900	0.08	0.08	106.000	106.000	164.000
19	TUB1201205	TUB1201205	0.137	12.000	12.000	22.900	0.12	0.12	503.000	503.000	775.000
20	TUB1201205	TUB1201205	0.183	12.000	12.000	22.900	0.12	0.12	503.000	503.000	775.000
21	TUB1201205	TUB1201205	0.183	12.000	12.000	22.900	0.12	0.12	503.000	503.000	775.000
22	TUB1201205	TUB1201205	0.137	12.000	12.000	22.900	0.12	0.12	503.000	503.000	775.000
23	TUB50303	TUB50303	0.714	3.200	1.920	4.660	0.05	0.03	14.500	6.310	14.200

Failure Ratio Cont...

Beam	AnalysisProperty	DesignProperty	Ratio	Ay (cm ²)	Az (cm ²)	Ax (cm ²)	Dw (m)	Bf (m)	Iz (cm ⁴)	Iy (cm ⁴)	Ix (cm ⁴)
24	TUB50303	TUB50303	0.653	3.200	1.920	4.660	0.05	0.03	14.500	6.310	14.200
25	TUB50303	TUB50303	0.714	3.200	1.920	4.660	0.05	0.03	14.500	6.310	14.200
26	TUB50303	TUB50303	0.054	3.200	1.920	4.660	0.05	0.03	14.500	6.310	14.200
27	TUB50503	TUB50503	0.459	3.200	3.200	5.940	0.05	0.05	21.600	21.600	33.800
28	TUB50503	TUB50503	0.015	3.200	3.200	5.940	0.05	0.05	21.600	21.600	33.800
29	TUB50503	TUB50503	0.045	3.200	3.200	5.940	0.05	0.05	21.600	21.600	33.800
30	TUB50503	TUB50503	0.720	3.200	3.200	5.940	0.05	0.05	21.600	21.600	33.800
31	TUB50303	TUB50303	0.071	3.200	1.920	4.660	0.05	0.03	14.500	6.310	14.200
32	TUB50303	TUB50303	0.070	3.200	1.920	4.660	0.05	0.03	14.500	6.310	14.200
33	TUB50503	TUB50503	0.569	3.200	3.200	5.940	0.05	0.05	21.600	21.600	33.800
34	TUB50503	TUB50503	0.026	3.200	3.200	5.940	0.05	0.05	21.600	21.600	33.800
35	TUB50503	TUB50503	0.026	3.200	3.200	5.940	0.05	0.05	21.600	21.600	33.800
36	TUB50503	TUB50503	0.569	3.200	3.200	5.940	0.05	0.05	21.600	21.600	33.800
37	TUB50303	TUB50303	0.070	3.200	1.920	4.660	0.05	0.03	14.500	6.310	14.200
38	TUB50303	TUB50303	0.071	3.200	1.920	4.660	0.05	0.03	14.500	6.310	14.200
39	TUB50503	TUB50503	0.720	3.200	3.200	5.940	0.05	0.05	21.600	21.600	33.800
40	TUB50503	TUB50503	0.045	3.200	3.200	5.940	0.05	0.05	21.600	21.600	33.800
41	TUB50503	TUB50503	0.015	3.200	3.200	5.940	0.05	0.05	21.600	21.600	33.800
42	TUB50503	TUB50503	0.459	3.200	3.200	5.940	0.05	0.05	21.600	21.600	33.800
43	TUB50303	TUB50303	0.054	3.200	1.920	4.660	0.05	0.03	14.500	6.310	14.200
44	TUB1201205	TUB1201205	0.120	12.000	12.000	22.900	0.12	0.12	503.000	503.000	775.000
45	TUB1201205	TUB1201205	0.154	12.000	12.000	22.900	0.12	0.12	503.000	503.000	775.000
46	TUB1201205	TUB1201205	0.154	12.000	12.000	22.900	0.12	0.12	503.000	503.000	775.000
47	TUB1201205	TUB1201205	0.120	12.000	12.000	22.900	0.12	0.12	503.000	503.000	775.000
48	TUB50303	TUB50303	0.391	3.200	1.920	4.660	0.05	0.03	14.500	6.310	14.200
49	TUB50303	TUB50303	0.390	3.200	1.920	4.660	0.05	0.03	14.500	6.310	14.200
50	TUB50303	TUB50303	0.391	3.200	1.920	4.660	0.05	0.03	14.500	6.310	14.200
51	TUB80803	TUB80803	0.173	5.760	5.760	10.900	0.08	0.08	106.000	106.000	164.000
52	TUB80803	TUB80803	0.134	5.760	5.760	10.900	0.08	0.08	106.000	106.000	164.000
53	TUB80803	TUB80803	0.222	5.760	5.760	10.900	0.08	0.08	106.000	106.000	164.000
54	TUB80803	TUB80803	0.198	5.760	5.760	10.900	0.08	0.08	106.000	106.000	164.000
55	TUB80803	TUB80803	0.070	5.760	5.760	10.900	0.08	0.08	106.000	106.000	164.000
56	TUB80803	TUB80803	0.104	5.760	5.760	10.900	0.08	0.08	106.000	106.000	164.000
57	TUB80803	TUB80803	0.132	5.760	5.760	10.900	0.08	0.08	106.000	106.000	164.000
58	TUB80803	TUB80803	0.109	5.760	5.760	10.900	0.08	0.08	106.000	106.000	164.000
59	TUB80803	TUB80803	0.174	5.760	5.760	10.900	0.08	0.08	106.000	106.000	164.000
60	TUB80803	TUB80803	0.174	5.760	5.760	10.900	0.08	0.08	106.000	106.000	164.000
61	TUB80803	TUB80803	0.109	5.760	5.760	10.900	0.08	0.08	106.000	106.000	164.000
62	TUB80803	TUB80803	0.132	5.760	5.760	10.900	0.08	0.08	106.000	106.000	164.000
63	TUB80803	TUB80803	0.104	5.760	5.760	10.900	0.08	0.08	106.000	106.000	164.000
64	TUB80803	TUB80803	0.070	5.760	5.760	10.900	0.08	0.08	106.000	106.000	164.000
65	TUB80803	TUB80803	0.198	5.760	5.760	10.900	0.08	0.08	106.000	106.000	164.000
66	TUB80803	TUB80803	0.222	5.760	5.760	10.900	0.08	0.08	106.000	106.000	164.000
67	TUB80803	TUB80803	0.134	5.760	5.760	10.900	0.08	0.08	106.000	106.000	164.000
68	TUB80803	TUB80803	0.173	5.760	5.760	10.900	0.08	0.08	106.000	106.000	164.000
69	TUB80803	TUB80803	0.413	5.760	5.760	10.900	0.08	0.08	106.000	106.000	164.000
70	TUB80803	TUB80803	0.571	5.760	5.760	10.900	0.08	0.08	106.000	106.000	164.000
71	TUB80803	TUB80803	0.571	5.760	5.760	10.900	0.08	0.08	106.000	106.000	164.000
72	TUB80803	TUB80803	0.413	5.760	5.760	10.900	0.08	0.08	106.000	106.000	164.000
73	TUB80803	TUB80803	0.202	5.760	5.760	10.900	0.08	0.08	106.000	106.000	164.000
74	TUB80803	TUB80803	0.201	5.760	5.760	10.900	0.08	0.08	106.000	106.000	164.000
75	TUB80803	TUB80803	0.202	5.760	5.760	10.900	0.08	0.08	106.000	106.000	164.000
76	TUB80803	TUB80803	0.259	5.760	5.760	10.900	0.08	0.08	106.000	106.000	164.000
77	TUB80803	TUB80803	0.158	5.760	5.760	10.900	0.08	0.08	106.000	106.000	164.000
78	TUB80803	TUB80803	0.271	5.760	5.760	10.900	0.08	0.08	106.000	106.000	164.000
79	TUB80803	TUB80803	0.137	5.760	5.760	10.900	0.08	0.08	106.000	106.000	164.000

Failure Ratio Cont...

Beam	AnalysisProperty	DesignProperty	Ratio	Ay (cm ²)	Az (cm ²)	Ax (cm ²)	Dw (m)	Bf (m)	Iz (cm ⁴)	Iy (cm ⁴)	Ix (cm ⁴)
80	TUB80803	TUB80803	0.271	5.760	5.760	10.900	0.08	0.08	106.000	106.000	164.000
81	TUB80803	TUB80803	0.158	5.760	5.760	10.900	0.08	0.08	106.000	106.000	164.000
82	TUB80803	TUB80803	0.259	5.760	5.760	10.900	0.08	0.08	106.000	106.000	164.000
83	TUB50303	TUB50303	0.100	3.200	1.920	4.660	0.05	0.03	14.500	6.310	14.200
84	TUB50303	TUB50303	0.186	3.200	1.920	4.660	0.05	0.03	14.500	6.310	14.200
85	TUB50303	TUB50303	0.186	3.200	1.920	4.660	0.05	0.03	14.500	6.310	14.200
86	TUB50303	TUB50303	0.100	3.200	1.920	4.660	0.05	0.03	14.500	6.310	14.200
87	TUB50302	TUB50302	0.370	2.600	1.560	3.860	0.05	0.03	12.400	5.450	12.100
88	TUB50302	TUB50302	0.364	2.600	1.560	3.860	0.05	0.03	12.400	5.450	12.100
89	TUB50302	TUB50302	0.370	2.600	1.560	3.860	0.05	0.03	12.400	5.450	12.100
90	TUB80803	TUB80803	0.250	5.760	5.760	10.900	0.08	0.08	106.000	106.000	164.000
91	TUB80803	TUB80803	0.292	5.760	5.760	10.900	0.08	0.08	106.000	106.000	164.000
92	TUB80803	TUB80803	0.292	5.760	5.760	10.900	0.08	0.08	106.000	106.000	164.000
93	TUB80803	TUB80803	0.250	5.760	5.760	10.900	0.08	0.08	106.000	106.000	164.000
94	TUB50303	TUB50303	0.668	3.200	1.920	4.660	0.05	0.03	14.500	6.310	14.200
95	TUB50303	TUB50303	0.644	3.200	1.920	4.660	0.05	0.03	14.500	6.310	14.200
96	TUB50303	TUB50303	0.668	3.200	1.920	4.660	0.05	0.03	14.500	6.310	14.200
97	TUB80803	TUB80803	0.095	5.760	5.760	10.900	0.08	0.08	106.000	106.000	164.000
98	TUB80803	TUB80803	0.080	5.760	5.760	10.900	0.08	0.08	106.000	106.000	164.000
99	TUB80803	TUB80803	0.095	5.760	5.760	10.900	0.08	0.08	106.000	106.000	164.000
100	TUB80803	TUB80803	0.157	5.760	5.760	10.900	0.08	0.08	106.000	106.000	164.000
101	TUB80803	TUB80803	0.155	5.760	5.760	10.900	0.08	0.08	106.000	106.000	164.000
102	TUB80803	TUB80803	0.157	5.760	5.760	10.900	0.08	0.08	106.000	106.000	164.000
103	TUB80803	TUB80803	0.124	5.760	5.760	10.900	0.08	0.08	106.000	106.000	164.000
104	TUB80803	TUB80803	0.216	5.760	5.760	10.900	0.08	0.08	106.000	106.000	164.000
105	TUB80803	TUB80803	0.216	5.760	5.760	10.900	0.08	0.08	106.000	106.000	164.000
106	TUB80803	TUB80803	0.124	5.760	5.760	10.900	0.08	0.08	106.000	106.000	164.000
107	TUB80803	TUB80803	0.112	5.760	5.760	10.900	0.08	0.08	106.000	106.000	164.000
108	TUB80803	TUB80803	0.207	5.760	5.760	10.900	0.08	0.08	106.000	106.000	164.000
109	TUB80803	TUB80803	0.207	5.760	5.760	10.900	0.08	0.08	106.000	106.000	164.000
110	TUB80803	TUB80803	0.112	5.760	5.760	10.900	0.08	0.08	106.000	106.000	164.000
111	TUB50503	TUB50503	0.280	3.200	3.200	5.940	0.05	0.05	21.600	21.600	33.800
112	TUB50503	TUB50503	0.531	3.200	3.200	5.940	0.05	0.05	21.600	21.600	33.800
113	TUB50503	TUB50503	0.531	3.200	3.200	5.940	0.05	0.05	21.600	21.600	33.800
114	TUB50503	TUB50503	0.280	3.200	3.200	5.940	0.05	0.05	21.600	21.600	33.800
115	TUB50303	TUB50303	0.128	3.200	1.920	4.660	0.05	0.03	14.500	6.310	14.200
116	TUB50303	TUB50303	0.118	3.200	1.920	4.660	0.05	0.03	14.500	6.310	14.200
117	TUB50303	TUB50303	0.128	3.200	1.920	4.660	0.05	0.03	14.500	6.310	14.200
118	TUB80803	TUB80803	0.303	5.760	5.760	10.900	0.08	0.08	106.000	106.000	164.000
119	TUB80803	TUB80803	0.284	5.760	5.760	10.900	0.08	0.08	106.000	106.000	164.000
120	TUB80803	TUB80803	0.303	5.760	5.760	10.900	0.08	0.08	106.000	106.000	164.000
121	TUB50303	TUB50303	0.071	3.200	1.920	4.660	0.05	0.03	14.500	6.310	14.200
122	TUB50303	TUB50303	0.071	3.200	1.920	4.660	0.05	0.03	14.500	6.310	14.200
123	TUB80803	TUB80803	0.104	5.760	5.760	10.900	0.08	0.08	106.000	106.000	164.000
124	TUB80803	TUB80803	0.210	5.760	5.760	10.900	0.08	0.08	106.000	106.000	164.000
125	TUB80803	TUB80803	0.210	5.760	5.760	10.900	0.08	0.08	106.000	106.000	164.000
126	TUB80803	TUB80803	0.104	5.760	5.760	10.900	0.08	0.08	106.000	106.000	164.000
127	TUB50303	TUB50303	0.395	3.200	1.920	4.660	0.05	0.03	14.500	6.310	14.200
128	TUB50303	TUB50303	0.267	3.200	1.920	4.660	0.05	0.03	14.500	6.310	14.200
129	TUB50303	TUB50303	0.267	3.200	1.920	4.660	0.05	0.03	14.500	6.310	14.200
130	TUB50303	TUB50303	0.395	3.200	1.920	4.660	0.05	0.03	14.500	6.310	14.200
131	TUB50303	TUB50303	0.173	3.200	1.920	4.660	0.05	0.03	14.500	6.310	14.200
132	TUB50303	TUB50303	0.143	3.200	1.920	4.660	0.05	0.03	14.500	6.310	14.200
133	TUB50303	TUB50303	0.173	3.200	1.920	4.660	0.05	0.03	14.500	6.310	14.200
134	TUB80803	TUB80803	0.215	5.760	5.760	10.900	0.08	0.08	106.000	106.000	164.000
135	TUB80803	TUB80803	0.348	5.760	5.760	10.900	0.08	0.08	106.000	106.000	164.000

Failure Ratio Cont...

Beam	AnalysisProperty	DesignProperty	Ratio	Ay (cm ²)	Az (cm ²)	Ax (cm ²)	Dw (m)	Bf (m)	Iz (cm ⁴)	Iy (cm ⁴)	Ix (cm ⁴)
136	TUB80803	TUB80803	0.348	5.760	5.760	10.900	0.08	0.08	106.000	106.000	164.000
137	TUB80803	TUB80803	0.215	5.760	5.760	10.900	0.08	0.08	106.000	106.000	164.000
138	TUB60403	TUB60403	0.721	3.840	2.560	5.940	0.06	0.04	28.300	14.800	30.600
139	TUB60403	TUB60403	0.720	3.840	2.560	5.940	0.06	0.04	28.300	14.800	30.600
140	TUB60403	TUB60403	0.723	3.840	2.560	5.940	0.06	0.04	28.300	14.800	30.600
141	TUB60403	TUB60403	0.723	3.840	2.560	5.940	0.06	0.04	28.300	14.800	30.600
142	TUB60403	TUB60403	0.720	3.840	2.560	5.940	0.06	0.04	28.300	14.800	30.600
143	TUB60403	TUB60403	0.721	3.840	2.560	5.940	0.06	0.04	28.300	14.800	30.600
144	TUB50303	TUB50303	0.399	3.200	1.920	4.660	0.05	0.03	14.500	6.310	14.200
145	TUB50303	TUB50303	0.381	3.200	1.920	4.660	0.05	0.03	14.500	6.310	14.200
146	TUB50303	TUB50303	0.399	3.200	1.920	4.660	0.05	0.03	14.500	6.310	14.200
147	TUB80803	TUB80803	0.292	5.760	5.760	10.900	0.08	0.08	106.000	106.000	164.000
148	TUB80803	TUB80803	0.281	5.760	5.760	10.900	0.08	0.08	106.000	106.000	164.000
149	TUB80803	TUB80803	0.292	5.760	5.760	10.900	0.08	0.08	106.000	106.000	164.000
150	TUB80803	TUB80803	0.082	5.760	5.760	10.900	0.08	0.08	106.000	106.000	164.000
151	TUB80803	TUB80803	0.189	5.760	5.760	10.900	0.08	0.08	106.000	106.000	164.000
152	TUB80803	TUB80803	0.189	5.760	5.760	10.900	0.08	0.08	106.000	106.000	164.000
153	TUB80803	TUB80803	0.082	5.760	5.760	10.900	0.08	0.08	106.000	106.000	164.000
154	TUB80803	TUB80803	0.186	5.760	5.760	10.900	0.08	0.08	106.000	106.000	164.000
155	TUB80803	TUB80803	0.175	5.760	5.760	10.900	0.08	0.08	106.000	106.000	164.000
156	TUB80803	TUB80803	0.186	5.760	5.760	10.900	0.08	0.08	106.000	106.000	164.000
157	TUB50503	TUB50503	0.178	3.200	3.200	5.940	0.05	0.05	21.600	21.600	33.800
158	TUB50503	TUB50503	0.342	3.200	3.200	5.940	0.05	0.05	21.600	21.600	33.800
159	TUB50503	TUB50503	0.342	3.200	3.200	5.940	0.05	0.05	21.600	21.600	33.800
160	TUB50503	TUB50503	0.178	3.200	3.200	5.940	0.05	0.05	21.600	21.600	33.800
161	TUB80803	TUB80803	0.180	5.760	5.760	10.900	0.08	0.08	106.000	106.000	164.000
162	TUB80803	TUB80803	0.332	5.760	5.760	10.900	0.08	0.08	106.000	106.000	164.000
163	TUB80803	TUB80803	0.332	5.760	5.760	10.900	0.08	0.08	106.000	106.000	164.000
164	TUB80803	TUB80803	0.180	5.760	5.760	10.900	0.08	0.08	106.000	106.000	164.000
165	TUB50303	TUB50303	0.033	3.200	1.920	4.660	0.05	0.03	14.500	6.310	14.200
166	TUB50303	TUB50303	0.029	3.200	1.920	4.660	0.05	0.03	14.500	6.310	14.200
167	TUB50303	TUB50303	0.033	3.200	1.920	4.660	0.05	0.03	14.500	6.310	14.200
168	TUB80803	TUB80803	0.426	5.760	5.760	10.900	0.08	0.08	106.000	106.000	164.000
169	TUB80803	TUB80803	0.405	5.760	5.760	10.900	0.08	0.08	106.000	106.000	164.000
170	TUB80803	TUB80803	0.426	5.760	5.760	10.900	0.08	0.08	106.000	106.000	164.000
171	TUB50303	TUB50303	0.142	3.200	1.920	4.660	0.05	0.03	14.500	6.310	14.200
172	TUB50303	TUB50303	0.142	3.200	1.920	4.660	0.05	0.03	14.500	6.310	14.200
173	TUB80803	TUB80803	0.049	5.760	5.760	10.900	0.08	0.08	106.000	106.000	164.000
174	TUB80803	TUB80803	0.116	5.760	5.760	10.900	0.08	0.08	106.000	106.000	164.000
175	TUB80803	TUB80803	0.116	5.760	5.760	10.900	0.08	0.08	106.000	106.000	164.000
176	TUB80803	TUB80803	0.049	5.760	5.760	10.900	0.08	0.08	106.000	106.000	164.000
177	TUB50303	TUB50303	0.336	3.200	1.920	4.660	0.05	0.03	14.500	6.310	14.200
178	TUB50303	TUB50303	0.121	3.200	1.920	4.660	0.05	0.03	14.500	6.310	14.200
179	TUB50303	TUB50303	0.121	3.200	1.920	4.660	0.05	0.03	14.500	6.310	14.200
180	TUB50303	TUB50303	0.336	3.200	1.920	4.660	0.05	0.03	14.500	6.310	14.200
181	TUB50303	TUB50303	0.172	3.200	1.920	4.660	0.05	0.03	14.500	6.310	14.200
182	TUB50303	TUB50303	0.132	3.200	1.920	4.660	0.05	0.03	14.500	6.310	14.200
183	TUB50303	TUB50303	0.172	3.200	1.920	4.660	0.05	0.03	14.500	6.310	14.200
184	TUB80803	TUB80803	0.227	5.760	5.760	10.900	0.08	0.08	106.000	106.000	164.000
185	TUB80803	TUB80803	0.390	5.760	5.760	10.900	0.08	0.08	106.000	106.000	164.000
186	TUB80803	TUB80803	0.390	5.760	5.760	10.900	0.08	0.08	106.000	106.000	164.000
187	TUB80803	TUB80803	0.227	5.760	5.760	10.900	0.08	0.08	106.000	106.000	164.000
188	TUB60403	TUB60403	0.729	3.840	2.560	5.940	0.06	0.04	28.300	14.800	30.600
189	TUB60403	TUB60403	0.720	3.840	2.560	5.940	0.06	0.04	28.300	14.800	30.600
190	TUB60403	TUB60403	0.737	3.840	2.560	5.940	0.06	0.04	28.300	14.800	30.600
191	TUB60403	TUB60403	0.737	3.840	2.560	5.940	0.06	0.04	28.300	14.800	30.600

Failure Ratio Cont...

Beam	AnalysisProperty	DesignProperty	Ratio	Ay (cm ²)	Az (cm ²)	Ax (cm ²)	Dw (m)	Bf (m)	Iz (cm ⁴)	Iy (cm ⁴)	Ix (cm ⁴)
192	TUB60403	TUB60403	0.720	3.840	2.560	5.940	0.06	0.04	28.300	14.800	30.600
193	TUB60403	TUB60403	0.729	3.840	2.560	5.940	0.06	0.04	28.300	14.800	30.600
194	TUB50303	TUB50303	0.174	3.200	1.920	4.660	0.05	0.03	14.500	6.310	14.200
195	TUB50303	TUB50303	0.167	3.200	1.920	4.660	0.05	0.03	14.500	6.310	14.200
196	TUB50303	TUB50303	0.174	3.200	1.920	4.660	0.05	0.03	14.500	6.310	14.200
197	TUB80803	TUB80803	0.438	5.760	5.760	10.900	0.08	0.08	106.000	106.000	164.000
198	TUB80803	TUB80803	0.419	5.760	5.760	10.900	0.08	0.08	106.000	106.000	164.000
199	TUB80803	TUB80803	0.438	5.760	5.760	10.900	0.08	0.08	106.000	106.000	164.000
200	TUB80803	TUB80803	0.060	5.760	5.760	10.900	0.08	0.08	106.000	106.000	164.000
201	TUB80803	TUB80803	0.121	5.760	5.760	10.900	0.08	0.08	106.000	106.000	164.000
202	TUB80803	TUB80803	0.121	5.760	5.760	10.900	0.08	0.08	106.000	106.000	164.000
203	TUB80803	TUB80803	0.060	5.760	5.760	10.900	0.08	0.08	106.000	106.000	164.000
204	TUB80803	TUB80803	0.252	5.760	5.760	10.900	0.08	0.08	106.000	106.000	164.000
205	TUB80803	TUB80803	0.235	5.760	5.760	10.900	0.08	0.08	106.000	106.000	164.000
206	TUB80803	TUB80803	0.252	5.760	5.760	10.900	0.08	0.08	106.000	106.000	164.000
207	TUB50503	TUB50503	0.062	3.200	3.200	5.940	0.05	0.05	21.600	21.600	33.800
208	TUB50503	TUB50503	0.121	3.200	3.200	5.940	0.05	0.05	21.600	21.600	33.800
209	TUB50503	TUB50503	0.121	3.200	3.200	5.940	0.05	0.05	21.600	21.600	33.800
210	TUB50503	TUB50503	0.062	3.200	3.200	5.940	0.05	0.05	21.600	21.600	33.800
211	TUB80803	TUB80803	0.202	5.760	5.760	10.900	0.08	0.08	106.000	106.000	164.000
212	TUB80803	TUB80803	0.368	5.760	5.760	10.900	0.08	0.08	106.000	106.000	164.000
213	TUB80803	TUB80803	0.368	5.760	5.760	10.900	0.08	0.08	106.000	106.000	164.000
214	TUB80803	TUB80803	0.202	5.760	5.760	10.900	0.08	0.08	106.000	106.000	164.000
215	TUB50303	TUB50303	0.002	3.200	1.920	4.660	0.05	0.03	14.500	6.310	14.200
216	TUB50303	TUB50303	0.002	3.200	1.920	4.660	0.05	0.03	14.500	6.310	14.200
217	TUB50303	TUB50303	0.002	3.200	1.920	4.660	0.05	0.03	14.500	6.310	14.200
218	TUB80803	TUB80803	0.491	5.760	5.760	10.900	0.08	0.08	106.000	106.000	164.000
219	TUB80803	TUB80803	0.467	5.760	5.760	10.900	0.08	0.08	106.000	106.000	164.000
220	TUB80803	TUB80803	0.491	5.760	5.760	10.900	0.08	0.08	106.000	106.000	164.000
221	TUB50303	TUB50303	0.093	3.200	1.920	4.660	0.05	0.03	14.500	6.310	14.200
222	TUB50303	TUB50303	0.093	3.200	1.920	4.660	0.05	0.03	14.500	6.310	14.200
223	TUB50303	TUB50303	0.281	3.200	1.920	4.660	0.05	0.03	14.500	6.310	14.200
224	TUB50303	TUB50303	0.047	3.200	1.920	4.660	0.05	0.03	14.500	6.310	14.200
225	TUB50303	TUB50303	0.047	3.200	1.920	4.660	0.05	0.03	14.500	6.310	14.200
226	TUB50303	TUB50303	0.281	3.200	1.920	4.660	0.05	0.03	14.500	6.310	14.200
227	TUB50303	TUB50303	0.127	3.200	1.920	4.660	0.05	0.03	14.500	6.310	14.200
228	TUB50303	TUB50303	0.086	3.200	1.920	4.660	0.05	0.03	14.500	6.310	14.200
229	TUB50303	TUB50303	0.127	3.200	1.920	4.660	0.05	0.03	14.500	6.310	14.200
230	TUB80803	TUB80803	0.177	5.760	5.760	10.900	0.08	0.08	106.000	106.000	164.000
231	TUB80803	TUB80803	0.302	5.760	5.760	10.900	0.08	0.08	106.000	106.000	164.000
232	TUB80803	TUB80803	0.302	5.760	5.760	10.900	0.08	0.08	106.000	106.000	164.000
233	TUB80803	TUB80803	0.177	5.760	5.760	10.900	0.08	0.08	106.000	106.000	164.000
234	TUB60403	TUB60403	0.720	3.840	2.560	5.940	0.06	0.04	28.300	14.800	30.600
235	TUB60403	TUB60403	0.723	3.840	2.560	5.940	0.06	0.04	28.300	14.800	30.600
236	TUB60403	TUB60403	0.741	3.840	2.560	5.940	0.06	0.04	28.300	14.800	30.600
237	TUB60403	TUB60403	0.741	3.840	2.560	5.940	0.06	0.04	28.300	14.800	30.600
238	TUB60403	TUB60403	0.723	3.840	2.560	5.940	0.06	0.04	28.300	14.800	30.600
239	TUB60403	TUB60403	0.720	3.840	2.560	5.940	0.06	0.04	28.300	14.800	30.600
240	TUB80803	TUB80803	0.205	5.760	5.760	10.900	0.08	0.08	106.000	106.000	164.000
241	TUB80803	TUB80803	0.342	5.760	5.760	10.900	0.08	0.08	106.000	106.000	164.000
242	TUB80803	TUB80803	0.342	5.760	5.760	10.900	0.08	0.08	106.000	106.000	164.000
243	TUB80803	TUB80803	0.205	5.760	5.760	10.900	0.08	0.08	106.000	106.000	164.000
244	TUB50303	TUB50303	0.004	3.200	1.920	4.660	0.05	0.03	14.500	6.310	14.200
245	TUB50303	TUB50303	0.004	3.200	1.920	4.660	0.05	0.03	14.500	6.310	14.200
246	TUB50303	TUB50303	0.004	3.200	1.920	4.660	0.05	0.03	14.500	6.310	14.200
247	TUB80803	TUB80803	0.497	5.760	5.760	10.900	0.08	0.08	106.000	106.000	164.000

Failure Ratio Cont...

Beam	AnalysisProperty	DesignProperty	Ratio	Ay (cm ²)	Az (cm ²)	Ax (cm ²)	Dw (m)	Bf (m)	Iz (cm ⁴)	Iy (cm ⁴)	Ix (cm ⁴)
248	TUB80803	TUB80803	0.474	5.760	5.760	10.900	0.08	0.08	106.000	106.000	164.000
249	TUB80803	TUB80803	0.497	5.760	5.760	10.900	0.08	0.08	106.000	106.000	164.000
250	TUB80803	TUB80803	0.060	5.760	5.760	10.900	0.08	0.08	106.000	106.000	164.000
251	TUB80803	TUB80803	0.128	5.760	5.760	10.900	0.08	0.08	106.000	106.000	164.000
252	TUB80803	TUB80803	0.128	5.760	5.760	10.900	0.08	0.08	106.000	106.000	164.000
253	TUB80803	TUB80803	0.060	5.760	5.760	10.900	0.08	0.08	106.000	106.000	164.000
254	TUB80803	TUB80803	0.249	5.760	5.760	10.900	0.08	0.08	106.000	106.000	164.000
255	TUB80803	TUB80803	0.231	5.760	5.760	10.900	0.08	0.08	106.000	106.000	164.000
256	TUB80803	TUB80803	0.249	5.760	5.760	10.900	0.08	0.08	106.000	106.000	164.000
257	TUB50503	TUB50503	0.102	3.200	3.200	5.940	0.05	0.05	21.600	21.600	33.800
258	TUB50503	TUB50503	0.182	3.200	3.200	5.940	0.05	0.05	21.600	21.600	33.800
259	TUB50503	TUB50503	0.182	3.200	3.200	5.940	0.05	0.05	21.600	21.600	33.800
260	TUB50503	TUB50503	0.102	3.200	3.200	5.940	0.05	0.05	21.600	21.600	33.800
261	TUB80803	TUB80803	0.198	5.760	5.760	10.900	0.08	0.08	106.000	106.000	164.000
262	TUB80803	TUB80803	0.367	5.760	5.760	10.900	0.08	0.08	106.000	106.000	164.000
263	TUB80803	TUB80803	0.367	5.760	5.760	10.900	0.08	0.08	106.000	106.000	164.000
264	TUB80803	TUB80803	0.198	5.760	5.760	10.900	0.08	0.08	106.000	106.000	164.000
265	TUB50303	TUB50303	0.205	3.200	1.920	4.660	0.05	0.03	14.500	6.310	14.200
266	TUB50303	TUB50303	0.198	3.200	1.920	4.660	0.05	0.03	14.500	6.310	14.200
267	TUB50303	TUB50303	0.205	3.200	1.920	4.660	0.05	0.03	14.500	6.310	14.200
268	TUB80803	TUB80803	0.441	5.760	5.760	10.900	0.08	0.08	106.000	106.000	164.000
269	TUB80803	TUB80803	0.419	5.760	5.760	10.900	0.08	0.08	106.000	106.000	164.000
270	TUB80803	TUB80803	0.441	5.760	5.760	10.900	0.08	0.08	106.000	106.000	164.000
271	TUB80803	TUB80803	0.078	5.760	5.760	10.900	0.08	0.08	106.000	106.000	164.000
272	TUB80803	TUB80803	0.132	5.760	5.760	10.900	0.08	0.08	106.000	106.000	164.000
273	TUB80803	TUB80803	0.132	5.760	5.760	10.900	0.08	0.08	106.000	106.000	164.000
274	TUB80803	TUB80803	0.078	5.760	5.760	10.900	0.08	0.08	106.000	106.000	164.000
275	TUB50303	TUB50303	0.194	3.200	1.920	4.660	0.05	0.03	14.500	6.310	14.200
276	TUB50303	TUB50303	0.194	3.200	1.920	4.660	0.05	0.03	14.500	6.310	14.200
277	TUB50303	TUB50303	0.298	3.200	1.920	4.660	0.05	0.03	14.500	6.310	14.200
278	TUB50303	TUB50303	0.140	3.200	1.920	4.660	0.05	0.03	14.500	6.310	14.200
279	TUB50303	TUB50303	0.140	3.200	1.920	4.660	0.05	0.03	14.500	6.310	14.200
280	TUB50303	TUB50303	0.298	3.200	1.920	4.660	0.05	0.03	14.500	6.310	14.200
281	TUB50303	TUB50303	0.182	3.200	1.920	4.660	0.05	0.03	14.500	6.310	14.200
282	TUB50303	TUB50303	0.142	3.200	1.920	4.660	0.05	0.03	14.500	6.310	14.200
283	TUB50303	TUB50303	0.182	3.200	1.920	4.660	0.05	0.03	14.500	6.310	14.200
284	TUB60403	TUB60403	0.721	3.840	2.560	5.940	0.06	0.04	28.300	14.800	30.600
285	TUB60403	TUB60403	0.720	3.840	2.560	5.940	0.06	0.04	28.300	14.800	30.600
286	TUB60403	TUB60403	0.740	3.840	2.560	5.940	0.06	0.04	28.300	14.800	30.600
287	TUB60403	TUB60403	0.740	3.840	2.560	5.940	0.06	0.04	28.300	14.800	30.600
288	TUB60403	TUB60403	0.720	3.840	2.560	5.940	0.06	0.04	28.300	14.800	30.600
289	TUB60403	TUB60403	0.721	3.840	2.560	5.940	0.06	0.04	28.300	14.800	30.600
290	TUB80803	TUB80803	0.240	5.760	5.760	10.900	0.08	0.08	106.000	106.000	164.000
291	TUB80803	TUB80803	0.422	5.760	5.760	10.900	0.08	0.08	106.000	106.000	164.000
292	TUB80803	TUB80803	0.422	5.760	5.760	10.900	0.08	0.08	106.000	106.000	164.000
293	TUB80803	TUB80803	0.240	5.760	5.760	10.900	0.08	0.08	106.000	106.000	164.000
294	TUB50303	TUB50303	0.043	3.200	1.920	4.660	0.05	0.03	14.500	6.310	14.200
295	TUB50303	TUB50303	0.039	3.200	1.920	4.660	0.05	0.03	14.500	6.310	14.200
296	TUB50303	TUB50303	0.043	3.200	1.920	4.660	0.05	0.03	14.500	6.310	14.200
297	TUB80803	TUB80803	0.450	5.760	5.760	10.900	0.08	0.08	106.000	106.000	164.000
298	TUB80803	TUB80803	0.428	5.760	5.760	10.900	0.08	0.08	106.000	106.000	164.000
299	TUB80803	TUB80803	0.450	5.760	5.760	10.900	0.08	0.08	106.000	106.000	164.000
300	TUB80803	TUB80803	0.092	5.760	5.760	10.900	0.08	0.08	106.000	106.000	164.000
301	TUB80803	TUB80803	0.195	5.760	5.760	10.900	0.08	0.08	106.000	106.000	164.000
302	TUB80803	TUB80803	0.195	5.760	5.760	10.900	0.08	0.08	106.000	106.000	164.000
303	TUB80803	TUB80803	0.092	5.760	5.760	10.900	0.08	0.08	106.000	106.000	164.000

Failure Ratio Cont...

Beam	AnalysisProperty	DesignProperty	Ratio	Ay (cm ²)	Az (cm ²)	Ax (cm ²)	Dw (m)	Bf (m)	Iz (cm ⁴)	Iy (cm ⁴)	Ix (cm ⁴)
304	TUB80803	TUB80803	0.174	5.760	5.760	10.900	0.08	0.08	106.000	106.000	164.000
305	TUB80803	TUB80803	0.163	5.760	5.760	10.900	0.08	0.08	106.000	106.000	164.000
306	TUB80803	TUB80803	0.174	5.760	5.760	10.900	0.08	0.08	106.000	106.000	164.000
307	TUB50503	TUB50503	0.249	3.200	3.200	5.940	0.05	0.05	21.600	21.600	33.800
308	TUB50503	TUB50503	0.462	3.200	3.200	5.940	0.05	0.05	21.600	21.600	33.800
309	TUB50503	TUB50503	0.462	3.200	3.200	5.940	0.05	0.05	21.600	21.600	33.800
310	TUB50503	TUB50503	0.249	3.200	3.200	5.940	0.05	0.05	21.600	21.600	33.800
311	TUB80803	TUB80803	0.191	5.760	5.760	10.900	0.08	0.08	106.000	106.000	164.000
312	TUB80803	TUB80803	0.359	5.760	5.760	10.900	0.08	0.08	106.000	106.000	164.000
313	TUB80803	TUB80803	0.359	5.760	5.760	10.900	0.08	0.08	106.000	106.000	164.000
314	TUB80803	TUB80803	0.191	5.760	5.760	10.900	0.08	0.08	106.000	106.000	164.000
315	TUB50303	TUB50303	0.491	3.200	1.920	4.660	0.05	0.03	14.500	6.310	14.200
316	TUB50303	TUB50303	0.471	3.200	1.920	4.660	0.05	0.03	14.500	6.310	14.200
317	TUB50303	TUB50303	0.491	3.200	1.920	4.660	0.05	0.03	14.500	6.310	14.200
318	TUB80803	TUB80803	0.290	5.760	5.760	10.900	0.08	0.08	106.000	106.000	164.000
319	TUB80803	TUB80803	0.279	5.760	5.760	10.900	0.08	0.08	106.000	106.000	164.000
320	TUB80803	TUB80803	0.290	5.760	5.760	10.900	0.08	0.08	106.000	106.000	164.000
321	TUB80803	TUB80803	0.111	5.760	5.760	10.900	0.08	0.08	106.000	106.000	164.000
322	TUB80803	TUB80803	0.218	5.760	5.760	10.900	0.08	0.08	106.000	106.000	164.000
323	TUB80803	TUB80803	0.218	5.760	5.760	10.900	0.08	0.08	106.000	106.000	164.000
324	TUB80803	TUB80803	0.111	5.760	5.760	10.900	0.08	0.08	106.000	106.000	164.000
325	TUB50303	TUB50303	0.101	3.200	1.920	4.660	0.05	0.03	14.500	6.310	14.200
326	TUB50303	TUB50303	0.101	3.200	1.920	4.660	0.05	0.03	14.500	6.310	14.200
327	TUB50303	TUB50303	0.327	3.200	1.920	4.660	0.05	0.03	14.500	6.310	14.200
328	TUB50303	TUB50303	0.333	3.200	1.920	4.660	0.05	0.03	14.500	6.310	14.200
329	TUB50303	TUB50303	0.333	3.200	1.920	4.660	0.05	0.03	14.500	6.310	14.200
330	TUB50303	TUB50303	0.327	3.200	1.920	4.660	0.05	0.03	14.500	6.310	14.200
331	TUB50303	TUB50303	0.177	3.200	1.920	4.660	0.05	0.03	14.500	6.310	14.200
332	TUB50303	TUB50303	0.148	3.200	1.920	4.660	0.05	0.03	14.500	6.310	14.200
333	TUB50303	TUB50303	0.177	3.200	1.920	4.660	0.05	0.03	14.500	6.310	14.200
334	TUB60403	TUB60403	0.699	3.840	2.560	5.940	0.06	0.04	28.300	14.800	30.600
335	TUB60403	TUB60403	0.708	3.840	2.560	5.940	0.06	0.04	28.300	14.800	30.600
336	TUB60403	TUB60403	0.725	3.840	2.560	5.940	0.06	0.04	28.300	14.800	30.600
337	TUB60403	TUB60403	0.725	3.840	2.560	5.940	0.06	0.04	28.300	14.800	30.600
338	TUB60403	TUB60403	0.708	3.840	2.560	5.940	0.06	0.04	28.300	14.800	30.600
339	TUB60403	TUB60403	0.699	3.840	2.560	5.940	0.06	0.04	28.300	14.800	30.600
340	TUB80803	TUB80803	0.214	5.760	5.760	10.900	0.08	0.08	106.000	106.000	164.000
341	TUB80803	TUB80803	0.393	5.760	5.760	10.900	0.08	0.08	106.000	106.000	164.000
342	TUB80803	TUB80803	0.393	5.760	5.760	10.900	0.08	0.08	106.000	106.000	164.000
343	TUB80803	TUB80803	0.214	5.760	5.760	10.900	0.08	0.08	106.000	106.000	164.000
344	TUB50303	TUB50303	0.115	3.200	1.920	4.660	0.05	0.03	14.500	6.310	14.200
345	TUB50303	TUB50303	0.106	3.200	1.920	4.660	0.05	0.03	14.500	6.310	14.200
346	TUB50303	TUB50303	0.115	3.200	1.920	4.660	0.05	0.03	14.500	6.310	14.200
347	TUB80803	TUB80803	0.291	5.760	5.760	10.900	0.08	0.08	106.000	106.000	164.000
348	TUB80803	TUB80803	0.275	5.760	5.760	10.900	0.08	0.08	106.000	106.000	164.000
349	TUB80803	TUB80803	0.291	5.760	5.760	10.900	0.08	0.08	106.000	106.000	164.000
350	TUB80803	TUB80803	0.114	5.760	5.760	10.900	0.08	0.08	106.000	106.000	164.000
351	TUB80803	TUB80803	0.206	5.760	5.760	10.900	0.08	0.08	106.000	106.000	164.000
352	TUB80803	TUB80803	0.206	5.760	5.760	10.900	0.08	0.08	106.000	106.000	164.000
353	TUB80803	TUB80803	0.114	5.760	5.760	10.900	0.08	0.08	106.000	106.000	164.000
354	TUB80803	TUB80803	0.183	5.760	5.760	10.900	0.08	0.08	106.000	106.000	164.000
355	TUB80803	TUB80803	0.176	5.760	5.760	10.900	0.08	0.08	106.000	106.000	164.000
356	TUB80803	TUB80803	0.183	5.760	5.760	10.900	0.08	0.08	106.000	106.000	164.000
357	TUB50503	TUB50503	0.364	3.200	3.200	5.940	0.05	0.05	21.600	21.600	33.800
358	TUB50503	TUB50503	0.685	3.200	3.200	5.940	0.05	0.05	21.600	21.600	33.800
359	TUB50503	TUB50503	0.685	3.200	3.200	5.940	0.05	0.05	21.600	21.600	33.800

Failure Ratio Cont...

Beam	AnalysisProperty	DesignProperty	Ratio	Ay (cm ²)	Az (cm ²)	Ax (cm ²)	Dw (m)	Bf (m)	Iz (cm ⁴)	Iy (cm ⁴)	Ix (cm ⁴)
360	TUB50503	TUB50503	0.364	3.200	3.200	5.940	0.05	0.05	21.600	21.600	33.800
361	TUB80803	TUB80803	0.146	5.760	5.760	10.900	0.08	0.08	106.000	106.000	164.000
362	TUB80803	TUB80803	0.238	5.760	5.760	10.900	0.08	0.08	106.000	106.000	164.000
363	TUB80803	TUB80803	0.238	5.760	5.760	10.900	0.08	0.08	106.000	106.000	164.000
364	TUB80803	TUB80803	0.146	5.760	5.760	10.900	0.08	0.08	106.000	106.000	164.000
365	TUB50503	TUB50503	0.422	3.200	3.200	5.940	0.05	0.05	21.600	21.600	33.800
366	TUB50503	TUB50503	0.406	3.200	3.200	5.940	0.05	0.05	21.600	21.600	33.800
367	TUB50503	TUB50503	0.422	3.200	3.200	5.940	0.05	0.05	21.600	21.600	33.800
368	TUB80803	TUB80803	0.131	5.760	5.760	10.900	0.08	0.08	106.000	106.000	164.000
369	TUB80803	TUB80803	0.113	5.760	5.760	10.900	0.08	0.08	106.000	106.000	164.000
370	TUB80803	TUB80803	0.131	5.760	5.760	10.900	0.08	0.08	106.000	106.000	164.000
371	TUB80803	TUB80803	0.331	5.760	5.760	10.900	0.08	0.08	106.000	106.000	164.000
372	TUB80803	TUB80803	0.437	5.760	5.760	10.900	0.08	0.08	106.000	106.000	164.000
373	TUB80803	TUB80803	0.437	5.760	5.760	10.900	0.08	0.08	106.000	106.000	164.000
374	TUB80803	TUB80803	0.331	5.760	5.760	10.900	0.08	0.08	106.000	106.000	164.000
375	TUB50303	TUB50303	0.282	3.200	1.920	4.660	0.05	0.03	14.500	6.310	14.200
376	TUB50303	TUB50303	0.450	3.200	1.920	4.660	0.05	0.03	14.500	6.310	14.200
377	TUB50303	TUB50303	0.450	3.200	1.920	4.660	0.05	0.03	14.500	6.310	14.200
378	TUB50303	TUB50303	0.282	3.200	1.920	4.660	0.05	0.03	14.500	6.310	14.200
379	TUB50302	TUB50302	0.433	2.600	1.560	3.860	0.05	0.03	12.400	5.450	12.100
380	TUB50302	TUB50302	0.417	2.600	1.560	3.860	0.05	0.03	12.400	5.450	12.100
381	TUB50302	TUB50302	0.433	2.600	1.560	3.860	0.05	0.03	12.400	5.450	12.100
382	TUB80803	TUB80803	0.704	5.760	5.760	10.900	0.08	0.08	106.000	106.000	164.000
383	TUB80803	TUB80803	1.046	5.760	5.760	10.900	0.08	0.08	106.000	106.000	164.000
384	TUB80803	TUB80803	1.046	5.760	5.760	10.900	0.08	0.08	106.000	106.000	164.000
385	TUB80803	TUB80803	0.704	5.760	5.760	10.900	0.08	0.08	106.000	106.000	164.000
386	TUB80803	TUB80803	0.249	5.760	5.760	10.900	0.08	0.08	106.000	106.000	164.000
387	TUB80803	TUB80803	0.237	5.760	5.760	10.900	0.08	0.08	106.000	106.000	164.000
388	TUB80803	TUB80803	0.249	5.760	5.760	10.900	0.08	0.08	106.000	106.000	164.000
389	TUB80803	TUB80803	0.262	5.760	5.760	10.900	0.08	0.08	106.000	106.000	164.000
390	TUB80803	TUB80803	0.211	5.760	5.760	10.900	0.08	0.08	106.000	106.000	164.000
391	TUB80803	TUB80803	0.414	5.760	5.760	10.900	0.08	0.08	106.000	106.000	164.000
392	TUB80803	TUB80803	0.184	5.760	5.760	10.900	0.08	0.08	106.000	106.000	164.000
393	TUB80803	TUB80803	0.414	5.760	5.760	10.900	0.08	0.08	106.000	106.000	164.000
394	TUB80803	TUB80803	0.211	5.760	5.760	10.900	0.08	0.08	106.000	106.000	164.000
395	TUB80803	TUB80803	0.262	5.760	5.760	10.900	0.08	0.08	106.000	106.000	164.000
396	TUB1201205	TUB1201205	0.621	12.000	12.000	22.900	0.12	0.12	503.000	503.000	775.000
397	TUB1201205	TUB1201205	0.959	12.000	12.000	22.900	0.12	0.12	503.000	503.000	775.000
398	TUB1201205	TUB1201205	0.959	12.000	12.000	22.900	0.12	0.12	503.000	503.000	775.000
399	TUB1201205	TUB1201205	0.621	12.000	12.000	22.900	0.12	0.12	503.000	503.000	775.000
400	TUB50303	TUB50303	0.583	3.200	1.920	4.660	0.05	0.03	14.500	6.310	14.200
401	TUB50303	TUB50303	0.589	3.200	1.920	4.660	0.05	0.03	14.500	6.310	14.200
402	TUB50303	TUB50303	0.598	3.200	1.920	4.660	0.05	0.03	14.500	6.310	14.200
403	TUB50303	TUB50303	0.598	3.200	1.920	4.660	0.05	0.03	14.500	6.310	14.200
404	TUB50303	TUB50303	0.589	3.200	1.920	4.660	0.05	0.03	14.500	6.310	14.200
405	TUB50303	TUB50303	0.583	3.200	1.920	4.660	0.05	0.03	14.500	6.310	14.200
406	TUB1201205	TUB1201205	0.554	12.000	12.000	22.900	0.12	0.12	503.000	503.000	775.000
407	TUB1201205	TUB1201205	0.908	12.000	12.000	22.900	0.12	0.12	503.000	503.000	775.000
408	TUB1201205	TUB1201205	0.908	12.000	12.000	22.900	0.12	0.12	503.000	503.000	775.000
409	TUB1201205	TUB1201205	0.554	12.000	12.000	22.900	0.12	0.12	503.000	503.000	775.000
410	TUB50303	TUB50303	0.592	3.200	1.920	4.660	0.05	0.03	14.500	6.310	14.200
411	TUB50303	TUB50303	0.567	3.200	1.920	4.660	0.05	0.03	14.500	6.310	14.200
412	TUB50303	TUB50303	0.592	3.200	1.920	4.660	0.05	0.03	14.500	6.310	14.200
413	TUB1201205	TUB1201205	0.321	12.000	12.000	22.900	0.12	0.12	503.000	503.000	775.000
414	TUB1201205	TUB1201205	0.510	12.000	12.000	22.900	0.12	0.12	503.000	503.000	775.000
415	TUB1201205	TUB1201205	0.510	12.000	12.000	22.900	0.12	0.12	503.000	503.000	775.000

Failure Ratio Cont...

Beam	AnalysisProperty	DesignProperty	Ratio	Ay (cm ²)	Az (cm ²)	Ax (cm ²)	Dw (m)	Bf (m)	Iz (cm ⁴)	Iy (cm ⁴)	Ix (cm ⁴)
416	TUB1201205	TUB1201205	0.321	12.000	12.000	22.900	0.12	0.12	503.000	503.000	775.000
417	TUB50503	TUB50503	0.589	3.200	3.200	5.940	0.05	0.05	21.600	21.600	33.800
418	TUB50503	TUB50503	0.136	3.200	3.200	5.940	0.05	0.05	21.600	21.600	33.800
419	TUB50503	TUB50503	0.119	3.200	3.200	5.940	0.05	0.05	21.600	21.600	33.800
420	TUB50503	TUB50503	0.086	3.200	3.200	5.940	0.05	0.05	21.600	21.600	33.800
421	TUB50503	TUB50503	0.249	3.200	3.200	5.940	0.05	0.05	21.600	21.600	33.800
422	TUB50503	TUB50503	0.984	3.200	3.200	5.940	0.05	0.05	21.600	21.600	33.800
423	TUB50503	TUB50503	0.829	3.200	3.200	5.940	0.05	0.05	21.600	21.600	33.800
424	TUB50503	TUB50503	0.315	3.200	3.200	5.940	0.05	0.05	21.600	21.600	33.800
425	TUB50503	TUB50503	0.099	3.200	3.200	5.940	0.05	0.05	21.600	21.600	33.800
426	TUB50503	TUB50503	0.099	3.200	3.200	5.940	0.05	0.05	21.600	21.600	33.800
427	TUB50503	TUB50503	0.315	3.200	3.200	5.940	0.05	0.05	21.600	21.600	33.800
428	TUB50503	TUB50503	0.829	3.200	3.200	5.940	0.05	0.05	21.600	21.600	33.800
429	TUB50503	TUB50503	0.984	3.200	3.200	5.940	0.05	0.05	21.600	21.600	33.800
430	TUB50503	TUB50503	0.249	3.200	3.200	5.940	0.05	0.05	21.600	21.600	33.800
431	TUB50503	TUB50503	0.086	3.200	3.200	5.940	0.05	0.05	21.600	21.600	33.800
432	TUB50503	TUB50503	0.119	3.200	3.200	5.940	0.05	0.05	21.600	21.600	33.800
433	TUB50503	TUB50503	0.136	3.200	3.200	5.940	0.05	0.05	21.600	21.600	33.800
434	TUB50503	TUB50503	0.589	3.200	3.200	5.940	0.05	0.05	21.600	21.600	33.800
435	TUB50303	TUB50303	0.687	3.200	1.920	4.660	0.05	0.03	14.500	6.310	14.200
436	TUB50303	TUB50303	0.653	3.200	1.920	4.660	0.05	0.03	14.500	6.310	14.200
437	TUB50303	TUB50303	0.687	3.200	1.920	4.660	0.05	0.03	14.500	6.310	14.200
438	TUB1201205	TUB1201205	0.249	12.000	12.000	22.900	0.12	0.12	503.000	503.000	775.000
439	TUB50303	TUB50303	0.102	3.200	1.920	4.660	0.05	0.03	14.500	6.310	14.200
440	TUB50303	TUB50303	0.427	3.200	1.920	4.660	0.05	0.03	14.500	6.310	14.200
441	TUB50303	TUB50303	0.023	3.200	1.920	4.660	0.05	0.03	14.500	6.310	14.200
442	TUB50303	TUB50303	0.376	3.200	1.920	4.660	0.05	0.03	14.500	6.310	14.200
443	TUB50303	TUB50303	0.016	3.200	1.920	4.660	0.05	0.03	14.500	6.310	14.200
444	TUB50303	TUB50303	0.063	3.200	1.920	4.660	0.05	0.03	14.500	6.310	14.200
445	TUB50303	TUB50303	0.680	3.200	1.920	4.660	0.05	0.03	14.500	6.310	14.200
446	TUB50303	TUB50303	0.074	3.200	1.920	4.660	0.05	0.03	14.500	6.310	14.200
447	TUB50303	TUB50303	0.736	3.200	1.920	4.660	0.05	0.03	14.500	6.310	14.200
448	TUB50303	TUB50303	0.167	3.200	1.920	4.660	0.05	0.03	14.500	6.310	14.200
449	TUB1201205	TUB1201205	0.387	12.000	12.000	22.900	0.12	0.12	503.000	503.000	775.000
450	TUB50303	TUB50303	0.128	3.200	1.920	4.660	0.05	0.03	14.500	6.310	14.200
451	TUB50303	TUB50303	0.564	3.200	1.920	4.660	0.05	0.03	14.500	6.310	14.200
452	TUB50303	TUB50303	0.042	3.200	1.920	4.660	0.05	0.03	14.500	6.310	14.200
453	TUB50303	TUB50303	0.512	3.200	1.920	4.660	0.05	0.03	14.500	6.310	14.200
454	TUB50303	TUB50303	0.033	3.200	1.920	4.660	0.05	0.03	14.500	6.310	14.200
455	TUB50303	TUB50303	0.033	3.200	1.920	4.660	0.05	0.03	14.500	6.310	14.200
456	TUB50303	TUB50303	0.512	3.200	1.920	4.660	0.05	0.03	14.500	6.310	14.200
457	TUB50303	TUB50303	0.042	3.200	1.920	4.660	0.05	0.03	14.500	6.310	14.200
458	TUB50303	TUB50303	0.564	3.200	1.920	4.660	0.05	0.03	14.500	6.310	14.200
459	TUB50303	TUB50303	0.128	3.200	1.920	4.660	0.05	0.03	14.500	6.310	14.200
460	TUB1201205	TUB1201205	0.387	12.000	12.000	22.900	0.12	0.12	503.000	503.000	775.000
461	TUB50303	TUB50303	0.167	3.200	1.920	4.660	0.05	0.03	14.500	6.310	14.200
462	TUB50303	TUB50303	0.736	3.200	1.920	4.660	0.05	0.03	14.500	6.310	14.200
463	TUB50303	TUB50303	0.074	3.200	1.920	4.660	0.05	0.03	14.500	6.310	14.200
464	TUB50303	TUB50303	0.680	3.200	1.920	4.660	0.05	0.03	14.500	6.310	14.200
465	TUB50303	TUB50303	0.063	3.200	1.920	4.660	0.05	0.03	14.500	6.310	14.200
466	TUB50303	TUB50303	0.016	3.200	1.920	4.660	0.05	0.03	14.500	6.310	14.200
467	TUB50303	TUB50303	0.376	3.200	1.920	4.660	0.05	0.03	14.500	6.310	14.200
468	TUB50303	TUB50303	0.023	3.200	1.920	4.660	0.05	0.03	14.500	6.310	14.200
469	TUB50303	TUB50303	0.427	3.200	1.920	4.660	0.05	0.03	14.500	6.310	14.200
470	TUB50303	TUB50303	0.102	3.200	1.920	4.660	0.05	0.03	14.500	6.310	14.200
471	TUB1201205	TUB1201205	0.249	12.000	12.000	22.900	0.12	0.12	503.000	503.000	775.000

Failure Ratio Cont...

Beam	AnalysisProperty	DesignProperty	Ratio	Ay (cm ²)	Az (cm ²)	Ax (cm ²)	Dw (m)	Bf (m)	Iz (cm ⁴)	Iy (cm ⁴)	Ix (cm ⁴)
472	TUB50303	TUB50303	0.680	3.200	1.920	4.660	0.05	0.03	14.500	6.310	14.200
473	TUB50303	TUB50303	0.640	3.200	1.920	4.660	0.05	0.03	14.500	6.310	14.200
474	TUB50303	TUB50303	0.680	3.200	1.920	4.660	0.05	0.03	14.500	6.310	14.200
475	TUB50503	TUB50503	0.252	3.200	3.200	5.940	0.05	0.05	21.600	21.600	33.800
476	TUB50503	TUB50503	0.127	3.200	3.200	5.940	0.05	0.05	21.600	21.600	33.800
477	TUB50503	TUB50503	0.437	3.200	3.200	5.940	0.05	0.05	21.600	21.600	33.800
478	TUB50503	TUB50503	0.482	3.200	3.200	5.940	0.05	0.05	21.600	21.600	33.800
479	TUB50503	TUB50503	0.402	3.200	3.200	5.940	0.05	0.05	21.600	21.600	33.800
480	TUB50503	TUB50503	0.175	3.200	3.200	5.940	0.05	0.05	21.600	21.600	33.800
481	TUB50503	TUB50503	0.139	3.200	3.200	5.940	0.05	0.05	21.600	21.600	33.800
482	TUB50503	TUB50503	0.513	3.200	3.200	5.940	0.05	0.05	21.600	21.600	33.800
483	TUB50503	TUB50503	0.423	3.200	3.200	5.940	0.05	0.05	21.600	21.600	33.800
484	TUB50503	TUB50503	0.138	3.200	3.200	5.940	0.05	0.05	21.600	21.600	33.800
485	TUB50503	TUB50503	0.075	3.200	3.200	5.940	0.05	0.05	21.600	21.600	33.800
486	TUB50503	TUB50503	0.286	3.200	3.200	5.940	0.05	0.05	21.600	21.600	33.800
487	TUB50503	TUB50503	0.286	3.200	3.200	5.940	0.05	0.05	21.600	21.600	33.800
488	TUB50503	TUB50503	0.075	3.200	3.200	5.940	0.05	0.05	21.600	21.600	33.800
489	TUB50503	TUB50503	0.138	3.200	3.200	5.940	0.05	0.05	21.600	21.600	33.800
490	TUB50503	TUB50503	0.423	3.200	3.200	5.940	0.05	0.05	21.600	21.600	33.800
491	TUB50503	TUB50503	0.513	3.200	3.200	5.940	0.05	0.05	21.600	21.600	33.800
492	TUB50503	TUB50503	0.139	3.200	3.200	5.940	0.05	0.05	21.600	21.600	33.800
493	TUB50503	TUB50503	0.175	3.200	3.200	5.940	0.05	0.05	21.600	21.600	33.800
494	TUB50503	TUB50503	0.402	3.200	3.200	5.940	0.05	0.05	21.600	21.600	33.800
495	TUB50503	TUB50503	0.482	3.200	3.200	5.940	0.05	0.05	21.600	21.600	33.800
496	TUB50503	TUB50503	0.437	3.200	3.200	5.940	0.05	0.05	21.600	21.600	33.800
497	TUB50503	TUB50503	0.127	3.200	3.200	5.940	0.05	0.05	21.600	21.600	33.800
498	TUB50503	TUB50503	0.252	3.200	3.200	5.940	0.05	0.05	21.600	21.600	33.800

Reactions

Node	L/C	Horizontal	Vertical	Horizontal	Moment		
		FX (kN)	FY (kN)	FZ (kN)	MX (kNm)	MY (kNm)	MZ (kNm)
1	6:KERROIN1	-5.194	26.310	0.195	0.337	-0.360	7.546
	9:OMAT+LUMI	-3.954	42.390	0.299	0.519	-0.360	5.528
	10:OMAT+TUU	-8.511	20.754	0.170	0.291	-0.504	12.582
2	6:KERROIN1	-8.441	60.880	-0.018	-0.029	-0.085	12.676
	9:OMAT+LUMI	-6.249	97.529	-0.028	-0.043	-0.073	9.021
	10:OMAT+TUU	-14.010	48.583	-0.016	-0.026	-0.131	21.402
3	6:KERROIN1	-8.441	60.880	0.018	0.029	0.085	12.676
	9:OMAT+LUMI	-6.249	97.529	0.028	0.043	0.073	9.021
	10:OMAT+TUU	-14.010	48.583	0.016	0.026	0.131	21.402
4	6:KERROIN1	-5.194	26.310	-0.195	-0.337	0.360	7.546
	9:OMAT+LUMI	-3.954	42.390	-0.299	-0.519	0.360	5.528
	10:OMAT+TUU	-8.511	20.754	-0.170	-0.291	0.504	12.582
214	6:KERROIN1	-7.437	30.938	0.496	0.741	-0.262	12.639
	9:OMAT+LUMI	-6.151	45.810	0.784	1.183	0.085	10.268
	10:OMAT+TUU	-11.699	28.440	0.407	0.595	-0.713	20.065
215	6:KERROIN1	-11.897	69.840	0.018	-0.138	-0.054	19.638
	9:OMAT+LUMI	-10.022	106.514	0.030	-0.221	-0.047	16.088
	10:OMAT+TUU	-18.532	61.102	0.014	-0.110	-0.082	31.043
216	6:KERROIN1	-11.897	69.840	-0.018	0.138	0.054	19.638
	9:OMAT+LUMI	-10.022	106.514	-0.030	0.221	0.047	16.088
	10:OMAT+TUU	-18.532	61.102	-0.014	0.110	0.082	31.043
217	6:KERROIN1	-7.437	30.938	-0.496	-0.741	0.262	12.639
	9:OMAT+LUMI	-6.151	45.810	-0.784	-1.183	-0.085	10.268

Reactions Cont...

Node	L/C	Horizontal	Vertical	Horizontal	Moment		
		FX (kN)	FY (kN)	FZ (kN)	MX (kNm)	MY (kNm)	MZ (kNm)
	10:OMAT+TUU	-11.699	28.440	-0.407	-0.595	0.713	20.065